

ПРОСТО ЛУЧШЕ.

# Умные решения для режущие работы

(Апрель 2024)

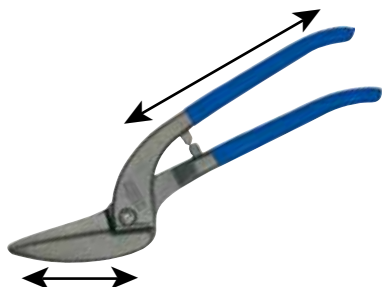
**BESSEY**<sup>®</sup>



# Словарь

## 1. Типы

### Обычные ножницы для резки листового металла



Обычные ножницы для резки листового металла традиционно имеют цельнокованые лезвие и рукоятку. Усилие резания зависит от соотношения длины лезвия и длины рукоятки.

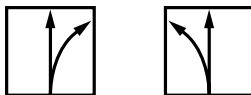
### Ручные станки для резки листового металла с рычажной передачей



Ручные станки для резки листового металла с рычажной передачей состоят из головки ножниц и рукоятки. Обе детали шарнирно сочленены, благодаря чему возникает дополнительная рычажная передача.

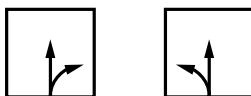
## 2. Виды

### Идеальные ножницы



Эти ножницы с полным правом носят свое имя. Так как идеальные ножницы настоящие „универсалы“. Их можно использовать для непрерывной резки листового металла (непрерывный разрез), а также резки больших и малых контуров или радиусов (фигурный разрез). При этом не имеет значения, выполняются ли работы с края (обрезка кромки) или посередине листа. Конечно же, идеальные ножницы можно использовать также для простейшей краевой вырубki.

### Фигурные ножницы



Фигурные ножницы лучше всего подходят для выполнения мелких, близких радиусов в области кромки листа металла. Благодаря своей филигранной форме лезвий эти ножницы могут легко вырезать чрезвычайно узкие фигуры или кривые.

### Сквозные ножницы



Необходимо прорезать лист металла в середине и / или в области кромки? Тогда сквозные ножницы, это то что нужно. Благодаря длинным лезвиям этих инструментов можно быстро, с небольшими усилиями и, тем не менее, точно отрезать по размеру также крупноформатные листы металла или произвести их краевую вырубку.

## 3. Праворежущие или леворежущие ножницы. В чем разница?



Левые ножницы

Правые ножницы

Правые ножницы заточены и сконструированы таким образом, что они хорошо режут правые радиусы (то есть, дугу слева **направо**). Радиусы справа **налево** лучше всего резать с помощью левых ножниц.

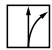




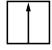
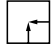
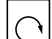
Часто думают, что правые ножницы предназначены для правой, левые ножницы для левой. Однако это не так. Наоборот. Если правша будет резать радиус правыми ножницами (см. выше, слева **направо**), то движение будет направлено наружу от запястья. А при левых ножницах (радиус справа **налево**) вовнутрь от запястья. Что значительно эргономичнее. Просто попробуйте!

# Словарь

## 4. Качество

Срок службы ножниц находится в прямой зависимости от качества используемой стали и ее обработки. Высокоэффективные ножницы с кромками из стали HSS особенно соответствуют наивысшим требованиям, предъявляемым к стойкости и сохранению режущей способности инструмента. Головки ножниц из стали HSS-TiN дополнительно покрыты слоем сверхтвердого нитрида титана, снижающего степень износа. В зависимости от назначения и частоты применения могут использоваться также другие режущие материалы, такие как специальная высококачественная сталь, высококачественная сталь и качественная сталь.

Режущая способность	HRC	Стойкость
HSS-TiN	65	+++++
HSS	65	++++
Специальная высококачественная сталь	61	+++
Высококачественная сталь	59	++
Качественная сталь	56	+

-  Непрерывные прямые и фигурные разрезы справа
-  Непрерывные прямые и фигурные разрезы влево
-  Короткие прямые и близкие фигурные разрезы вправо
-  Короткие прямые и близкие фигурные разрезы влево
-  Короткие прямые и большие фигурные разрезы правые и левые
-  Непрерывные прямые разрезы
-  Короткие прямые разрезы, краевая вырубка
-  Круговые разрезы

**Чем выше качество стали режущих кромок, тем дольше срок службы ножниц!**

Режущая способность обычных ножниц для резки листового металла	Для максимальной толщины листового металла при прочности на разрыв:			
	400 Н/мм <sup>2</sup>	600 Н/мм <sup>2</sup>	800 Н/мм <sup>2</sup>	1100 Н/мм <sup>2</sup>
<b>HSS</b> D407..; D416..; D418..;	1,2 мм	1,0 мм	0,8 мм	0,6 мм
<b>Высококачественная сталь</b> D202..; D206..; D207..; D208..; D214..; D216..; D218..;	1,2 мм	1,0 мм	0,8 мм	--
<b>Качественная сталь</b> D102..; D106..; D107..; D114..; D116..; D118..; D146..; D159..; D70..-D77..; D122N; D122A	1,2 мм	1,0 мм	0,8 мм	--

Режущая способность ножниц для листового металла с рычажной передачей	Для максимальной толщины листового металла при прочности на разрыв:			
	400 Н/мм <sup>2</sup>	600 Н/мм <sup>2</sup>	800 Н/мм <sup>2</sup>	1100 Н/мм <sup>2</sup>
<b>HSS-TiN</b> D27AH-TiN*	1,5 мм	1,2 мм	1,0 мм	0,8 мм
<b>HSS</b> D27AH*	1,5 мм	1,2 мм	1,0 мм	0,8 мм
<b>Специальная высококачественная сталь</b> D17ASS D29SS*; D29ASS*; D29BSS*; D39ASS* D15A	2,0 мм 1,5 мм 1,2 мм	1,5 мм 1,2 мм 1,0 мм	1,2 мм 1,0 мм 0,8 мм	--
<b>Высококачественная сталь</b> D08..; D16..; D17A; D22A D27*; D27A*; D27B*	1,5 мм	1,2 мм	1,0 мм	--

\* Ножницы можно кратковременно использовать для резки фальцев толщиной до 3 x 0,6 мм (1,8 мм).

**Внимание!** Ножницы для листового металла могут применяться только для резки тонких листов из мягких металлов и стали. Они не подходят для металлических изделий круглой и гранёной формы, например, проволоки.

L = леворезущее исполнение (см. также страницу 2)

SB = SB-продажная упаковка

Обычные ножницы для резки листового металла с возвратной пружиной поставляются по запросу.



# Для неутомительной длительной резки



## Идеальная надежность

Идеальные ножницы D39ASS с особо легким резом и чрезвычайной износоустойчивостью:

- благодаря вставке из спеченного металла в корпусе
- благодаря прочному соединению корпуса посредством стабильного распорного болта
- благодаря кожуху из нержавеющей стали для защиты пружины под шарниром



## Идеальны в поворотах

Они позволяют осуществлять высокоточный рез в поворотах даже на минимальных радиусах, сводя до минимума опасность задира металла:

- благодаря чрезвычайно компактной головке ножниц и утопленному винтовому соединению



## Легкие в работе

При каждом резе возможно полное использование длины реза:

- за счет значительно уменьшенного угла раскрытия ручек



## Простые в обслуживании

Для право- либо леворуких ножницы могут легко запереться и разблокироваться без перехвата:

- за счет центрального положения запорного ригеля в верхней ручке

## Идеальные ножницы D39ASS



Артикул	Общая длина		Длина лезвий			max	S	Вес	ПУ	V4
	мм	"	мм	"	мм					
D39ASS	230	9	30	1 3/16	1,2	+++	0,49	5		
D39ASSL	230	9	30	1 3/16	1,2	+++	0,49	5		
D39ASS-SB	230	9	30	1 3/16	1,2	+++	0,50	5		
D39ASSL-SB	230	9	30	1 3/16	1,2	+++	0,50	5		



max Толщина металла (600 Н/мм<sup>2</sup>)  
S Стойкость

- Для непрерывных прямых и фигурных резов
- Очень компактная ножевая головка с частично утопленным креплением на резьбе повышает маневренность и точность при выполнении фигурных резов
- Шарнир с соединением на резьбе и распорным болтом, а также шайба из спеченной порошковой стали и необслуживаемая пружина обеспечивают высокую прочность изделия
- Уменьшенный угол раскрытия рукоятей для улучшения работы ножницами при сохранении прежней длины реза
- Размещенная по центру защелка для удобного использования как правой, так левой рукой
- Возможность поставки изделия в праворежущем или леворежущем исполнении

# С значительным уменьшением прилагаемого усилия



## Идеальные ножницы D29ASS-2



Артикул	Общая длина		Длина лезвий		↓ макс. ↑	⚙	Вес	ПУ		V4
	мм	"	мм	"				кг	шт	
D29ASS-2	260	10 ¼	33	1 5/16	1,2	+++	0,51	5		
D29ASSL-2	260	10 ¼	33	1 5/16	1,2	+++	0,51	5		
D29ASS-2-SB	260	10 ¼	33	1 5/16	1,2	+++	0,51	5		
D29ASSL-2-SB	260	10 ¼	33	1 5/16	1,2	+++	0,51	5		
Артикул	Комплект						Вес	ПУ		V4
DSET29-15	1 x D29ASS-2, 1 x D29ASSL-2 и 1 x D15A в сумке-раскатке						1,29	1		

- Рукоятка ERGO для удобной работы
- Для непрерывных прямых и фигурных разрезов
- Компактная головка ножниц: Высокая маневренность при фигурной резке
- Оптимальное соотношение рычагов: на 25 % меньшие усилия
- Оптимальная геометрия лезвия: Не соскальзывает даже без насечек
- Поставка праворежущих или леворежущих ножниц

## Фигурные ножницы D29SS-2



Артикул	Общая длина		Длина лезвий		↓ макс. ↑	⚙	Вес	ПУ		V4
	мм	"	мм	"				кг	шт	
D29SS-2	260	10 ¼	40	1 9/16	1,2	+++	0,49	5		
D29SSL-2	260	10 ¼	40	1 9/16	1,2	+++	0,49	5		

- Рукоятка ERGO для удобной работы
- Для коротких прямых и фигурных разрезов
- Лезвие с микрорубцами для надежной работы
- Поставка праворежущих или леворежущих ножниц

## Сквозные ножницы D29BSS-2



Артикул	Общая длина		Длина лезвий		↓ макс. ↑	⚙	Вес	ПУ		V4
	мм	"	мм	"				кг	шт	
D29BSS-2	260	10 ¼	38	1 5/16	1,2	+++	0,52	5		
D29BSSL-2	260	10 ¼	38	1 5/16	1,2	+++	0,52	5		

- Рукоятка ERGO для легкой работы
- Для непрерывных прямых разрезов
- Лезвие с микрорубцами для надежной работы
- Поставка праворежущих или леворежущих ножниц

↓ макс. ↑ Толщина металла (600 Н/мм<sup>2</sup>)  
 ⚙ Стойкость

# С значительным уменьшением прилагаемого усилия



## Идеальные ножницы D27A



Артикул	Общая длина		Длина лезвий		↓ макс. ↑	⚙	Вес	ПУ	V4
	мм	"	мм	"					
D27A	260	10 ¼	33	1 5/16	1,2	++	0,56	5	
D27AL	260	10 ¼	33	1 5/16	1,2	++	0,56	5	
D27A-SB	260	10 ¼	33	1 5/16	1,2	++	0,57	5	
D27AL-SB	260	10 ¼	33	1 5/16	1,2	++	0,57	5	

- Для непрерывных прямых и фигурных разрезов
- Лезвия с микрозубцами для надежности работы
- Поставка праворежущих и леворежущих ножниц

## Фигурные ножницы D27



Артикул	Общая длина		Длина лезвий		↓ макс. ↑	⚙	Вес	ПУ	V4
	мм	"	мм	"					
D27	260	10 ¼	40	1 9/16	1,2	+++	0,49	5	
D27L	260	10 ¼	40	1 9/16	1,2	+++	0,49	5	

- Для коротких прямых и фигурных разрезов
- Лезвия с микрозубцами для надежности работы
- Поставка праворежущих и леворежущих ножниц

## Сквозные ножницы D27B



Артикул	Общая длина		Длина лезвий		↓ макс. ↑	⚙	Вес	ПУ	V4
	мм	"	мм	"					
D27B	260	10 ¼	32	1 5/16	1,2	++	0,56	5	
D27BL	260	10 ¼	32	1 5/16	1,2	++	0,56	5	

- Для непрерывных прямых разрезов
- Лезвия с микрозубцами для надежности работы
- Поставка праворежущих и леворежущих ножниц

↓ макс. ↑ Толщина металла (600 Н/мм<sup>2</sup>)  
 ⚙ Стойкость



**Идеальные ножницы, массивные D17ASS**



Артикул	Общая длина		Длина лезвий		↓ макс. ↑	⊗	Вес	ПУ	V4
	мм	"	мм	"					
D17ASS	240	9 ½	24	1	1,5	+++	0,55	5	
D17ASSL	240	9 ½	24	1	1,5	+++	0,55	5	
D17A	240	9 ½	24	1	1,2	++	0,55	5	
D217AL	240	9 ½	24	1	1,2	++	0,55	5	

- Для непрерывных прямых и фигурных разрезов
- Лезвие с микрозубцами для надежной работы
- Особо мощные, для больших нагрузок: Изготовленные в ковочном штампе рукоятки
- Лакированные рукоятки
- Поставка праворежущих или леворежущих ножниц

**Идеальные ножницы, манёвренные D08**



Артикул	Общая длина		Длина лезвий		↓ макс. ↑	⊗	Вес	ПУ	V4
	мм	"	мм	"					
D08	230	9	27	1 ¼	1,2	++	0,38	5	
D08L	230	9	27	1 ¼	1,2	++	0,38	5	
D08-SB	230	9	27	1 ¼	1,2	++	0,39	5	
D08L-SB	230	9	27	1 ¼	1,2	++	0,39	5	

- Особо плоская конструкция головки ножниц позволяет резку близких радиусов в труднодоступных местах
- Для непрерывных прямых и фигурных разрезов
- Лезвие с микрозубцами для надежной работы
- Поставка праворежущих или леворежущих ножниц

**Идеальные ножницы MULTISNIP Longstyle – удлиненное лезвие D22A**



Артикул	Общая длина		Длина лезвий		↓ макс. ↑	⊗	Вес	ПУ	V4
	мм	"	мм	"					
D22A	280	11	64	2 ½	1,2	++	0,43	5	
D22A-SB	280	11	64	2 ½	1,2	++	0,45	5	

- Для длинных и прямых непрерывных разрезов, а также больших радиусов
- Очень длинное с боковым уступом лезвие
- Поставка только леворежущих ножниц

↓ макс. ↑ Толщина металла (600 Н/мм²)  
⊗ Стойкость

# Универсальная серия „16“



## Фигурные ножницы D16



Артикул	Общая длина		Длина лезвий		↓ макс. ↓	⚙	Вес	ПУ	V4
	мм	"	мм	"					
D16	240	9 ½	40	1 ⅞	1,2	++	0,38	10	
D16-SB	240	9 ½	40	1 ⅞	1,2	++	0,39	10	

- Для коротких прямых и фигурных разрезов
- Лезвия с микрорезцами для надежности работы
- Поставка праворежущих и леворежущих ножниц

## Фигурные ножницы D16L



Артикул	Общая длина		Длина лезвий		↓ макс. ↓	⚙	Вес	ПУ	V4
	мм	"	мм	"					
D16L	240	9 ½	40	1 ⅞	1,2	++	0,38	10	
D16L-SB	240	9 ½	40	1 ⅞	1,2	++	0,39	10	

- Для коротких прямых и фигурных разрезов
- Лезвия с микрорезцами для надежности работы
- Поставка праворежущих и леворежущих ножниц

## Фигурные ножницы D16S



Артикул	Общая длина		Длина лезвий		↓ макс. ↓	⚙	Вес	ПУ	V4
	мм	"	мм	"					
D16S	240	9 ½	44	1 ¾	1,2	++	0,38	10	
D16S-SB	240	9 ½	44	1 ¾	1,2	++	0,39	10	

- Для коротких прямых и фигурных разрезов с большим радиусом вправо и влево
- Лезвие с микрорезцами для надежной работы
- Поставка только леворежущих ножниц

Артикул	Комплект	Вес	ПУ	V4
		кг	шт	
DSET16	1 x D16, 1 x D16L и 1 x D16S в сумке-раскатке	1,23	1	



↓ макс. ↓ Толщина металла (600 Н/мм²)  
⚙ Стойкость



# Удобны и подходят для многостороннего применения



## Основные преимущества:

- 1 Особо компактная рабочая головка**  
Исключительно компактно рассчитанная головка обеспечивает Вам высокую маневренность и резание по самым малым радиусам и в самых труднодоступных местах.
- 2 Практичная комбинация „упор – замок“**  
Замок и упор одновременно – позволяет быстро и удобно закрыть и зафиксировать замок одной рукой. Точная деталь, обеспечивающая большую безопасность.
- 3 Двойная рычажная передача**  
Благодаря двойной рычажной передаче требуются существенно меньшие усилия. Одновременно при этом значительно увеличивается режущая способность инструмента.
- 4 Эргономичная рукоятка**  
Мягкая прокладка и покрытие из пластика обеспечивают удобное расположение эргономичной рукоятки в руке.

## Идеальные ножницы, маленькие и маневренные D15A



Артикул	Общая длина		Длина лезвий		↓ макс. ↑	⚙	Вес	ПУ		V4
	мм	"	мм	"				кг	шт	
D15A	180	7	20	3/8	1,0	+++	0,18	10		
D15AL	180	7	20	3/8	1,0	+++	0,18	10		
D15A-SB	180	7	20	3/8	1,0	+++	0,18	10		
D15AL-SB	180	7	20	3/8	1,0	+++	0,18	10		
Артикул	Комплект						Вес	ПУ		V4
DSET15	1 x D15A, 1 x D15S и 1 x D15AL в сумке-раскладке						0,61	кг	шт	

- Для непрерывных прямых и фигурных разрезов
- Новая геометрия режущей головки обеспечивает исключительно малый размер – особенно пригодный для маленьких радиусов и труднодоступных мест
- Оптимальное соотношение рычагов при минимальном размере гарантирует 100% эффективность при минимальных усилиях
- Рукоятка ERGO для удобной работы
- Поставка праворежущих и леворежущих ножниц



↓ макс. ↑  
Толщина металла  
(600 Н/мм<sup>2</sup>)

⚙ Стойкость

# Для самых высоких требования к сроку службы и длительности режущей способности



## Основные преимущества:

- 1 Длительный срок службы**  
Головки ножниц изготовлены в ковочном штампе из улучшенной стали. Вставные лезвия из HSS гарантируют значительно большую стойкость по сравнению с обычными лезвиями, что в полной мере проявляет себя при обработке высокопрочных материалов.
- 2 Двойная рычажная передача**  
Благодаря двойной рычажной передаче требуются существенно меньшие усилия. Одновременно при этом значительно увеличивается режущая способность инструмента.
- 3 Эргономичная рукоятка**  
Мягкая прокладка и покрытие из пластика обеспечивают удобное расположение эргономичной рукоятки в руке.

## Идеальные ножницы HSS-TiN D27AH-TiN



Артикул	Общая длина		Длина лезвий		↓ макс. ↑	⚙	Вес	ПУ	V6
	мм	"	мм	"					
D27AH-TiN	260	10 ¼	33	1 5/16	1,2	+++++	0,56	1	
D27AHL-TiN	260	10 ¼	33	1 5/16	1,2	+++++	0,56	1	



- Головка ножниц с покрытием TiN для еще большей стойкости также при резке твердых материалов
- Вставные лезвия из HSS
- Для непрерывных прямых и фигурных разрезов
- Поставка праворежущих и леворежущих ножниц

## Идеальные ножницы HSS D27AH



Артикул	Общая длина		Длина лезвий		↓ макс. ↑	⚙	Вес	ПУ	V6
	мм	"	мм	"					
D27AH	260	10 ¼	33	1 5/16	1,2	++++	0,56	1	
D27AHL	260	10 ¼	33	1 5/16	1,2	++++	0,56	1	



- Для непрерывных прямых и фигурных разрезов
- Вставные лезвия из HSS стали
- Поставка праворежущих и леворежущих ножниц

↓ макс. ↑ Толщина металла (600 Н/мм<sup>2</sup>)  
⚙ Стойкость



**Ножницы для отверстий HSS D407**



Артикул	Общая длина		Длина лезвий		↓ макс. ↑	⚙	Вес	ПУ	V6
	мм	"	мм	"					
D407-275	275	11	42	1 5/8	1,0	++++	0,53	1	
D407-275L	275	11	42	1 5/8	1,0	++++	0,53	1	
D407-300	300	12	43	1 11/16	1,0	++++	0,60	1	
D407-300L	300	12	43	1 11/16	1,0	++++	0,60	1	

- Для коротких прямых и фигурных разрезов
- Вставные лезвия из HSS стали
- Покрытые платмассой рукоятки
- Поставка праворежущих и леворежущих ножниц

**Идеальные ножницы HSS D416**



Артикул	Общая длина		Длина лезвий		↓ макс. ↑	⚙	Вес	ПУ	V6
	мм	"	мм	"					
D416-280	280	11	34	1 3/8	1,0	++++	0,61	1	
D416-280L	280	11	34	1 3/8	1,0	++++	0,61	1	

- Для непрерывных прямых и фигурных разрезов
- Вставные лезвия из HSS стали
- Покрытые платмассой рукоятки
- Поставка праворежущих и леворежущих ножниц

**Ножницы пеликан HSS D418**



Артикул	Общая длина		Длина лезвий		↓ макс. ↑	⚙	Вес	ПУ	V6
	мм	"	мм	"					
D418-300	300	12	62	2 7/16	1,0	++++	0,71	1	
D418-350	350	14	65	2 9/16	1,0	++++	0,80	1	

- Для длинных прямых и непрерывных разрезов
- Вставные лезвия из HSS стали
- Покрытые платмассой рукоятки
- Поставка только праворежущих ножниц

↓ макс. ↑ Толщина металла (600 Н/мм<sup>2</sup>)  
 ⚙ Стойкость

# Надёжные проверенные временем классические модели



## Основные преимущества:

- 1 Кованые головка ножниц и рукоятка**  
Цельнокованные головка ножниц и рукоятка изготовлены в ковочном штампе. Поэтому они столь прочны и надёжны.
- 2 Индуктивно закаленные лезвия**  
Индуктивно закаленные лезвия гарантируют долгий срок службы и оптимальный результат.
- 3 Регулируемое соединение**  
После последующей заточки все обычные ножницы для резки листового металла могут быть легко настроены заново.

## Идеальные ножницы D216/D116



Артикул	Общая длина		Длина лезвий		↓ макс. ↑ мм	⚙	Вес	ПУ	V5
	мм	"	мм	"					
D216-260	260	10 ¼	30	1 ¾	1,0	++	0,49	5	
D216-260L	260	10 ¼	30	1 ¾	1,0	++	0,49	5	
D216-280	280	11	34	1 ¾	1,0	++	0,58	5	
D216-280L	280	11	34	1 ¾	1,0	++	0,58	5	
D116-260	260	10 ¼	30	1 ¾	1,0	+	0,49	5	
D116-260L	260	10 ¼	30	1 ¾	1,0	+	0,49	5	
D116-260-SB	260	10 ¼	30	1 ¾	1,0	+	0,49	5	
D116-260L-SB	260	10 ¼	30	1 ¾	1,0	+	0,49	5	
D116-280	280	11	34	1 ¾	1,0	+	0,56	5	
D116-280L	280	11	34	1 ¾	1,0	+	0,56	5	
D116-280-SB	280	11	34	1 ¾	1,0	+	0,59	5	
D116-280L-SB	280	11	34	1 ¾	1,0	+	0,59	5	
Артикул	Комплект						Вес	ПУ	V5
DSET-SF3	1 x D216-280, 1 x D216-280L и 1 x D218-300 в сумке-раскатке						2,02	1	

- Для непрерывных прямых и фигурных разрезов
- D216 – лакированные рукоятки
- D116 – покрытые пластмассой рукоятки
- Возможна поставка в право- и леворезущем исполнении

↓ макс. ↑  
Толщина металла  
(600 Н/мм<sup>2</sup>)

⚙ Стойкость



**Обычные ножницы для резки листового металла D216-B-SBSK**



Артикул	Общая длина		Длина лезвий			↓ макс. ↑	⚙	Вес	ПУ	V5
	мм	"	мм	"	мм					
D216-280-B-SBSK	280	11	34	1 3/8	1,0	++	0,58	5		
D216-280L-B-SBSK	280	11	34	1 3/8	1,0	++	0,58	5		



- Для непрерывных прямых и фигурных резов
- Без ограничения ширины раскрытия и с головкой специально заостренной формы
- Лезвие с микрорезцами для надежной работы
- Особо прочные, для больших нагрузок: ножницы полностью изготовлены из улучшенной стали, с воронением, лезвия закалены индуктивным способом
- Рукоятки в пластиковой оболочке
- Поставка праворежущих или леворежущих ножниц
- Упаковка для системы самообслуживания

**Ножницы пеликан D218/D118**



Артикул	Общая длина		Длина лезвий			↓ макс. ↑	⚙	Вес	ПУ	V5
	мм	"	мм	"	мм					
D218-300	300	12	62	2 7/16	1,0	++	0,73	5		
D218-300L	300	12	62	2 7/16	1,0	++	0,73	5		
D218-350	350	14	65	2 9/16	1,0	++	0,80	5		
D118-300	300	12	62	2 7/16	1,0	+	0,73	5		
D118-300L	300	12	62	2 7/16	1,0	+	0,73	5		
D118-300-SB	300	12	62	2 7/16	1,0	+	0,74	5		
D118-300L-SB	300	12	62	2 7/16	1,0	+	0,74	5		
D118-350	350	14	65	2 9/16	1,0	+	0,80	5		

- Для длинных прямых, непрерывных резов
- Особенно длинное лезвие идеально для разрезания листов железа
- D218 – лакированные рукоятки
- D118 – рукоятки в пластиковой оболочке
- Поставляются в праворежущем исполнении (ножницы 300 мм также леворежущие)

↓ макс. ↑ Толщина металла (600 Н/мм<sup>2</sup>)  
 ⚙ Стойкость

# Надёжные проверенные временем классические модели



## Фигурные ножницы для отверстий D214/D114



Артикул	Общая длина		Длина лезвий		↓ макс. ↑	⚙	Вес	ПУ		V5
	мм	"	мм	"				кг	шт	
D214-250	250	10	37	1 7/16	1,0	++	0,47	5		
D214-250L	250	10	37	1 7/16	1,0	++	0,47	5		
D114-250	250	10	37	1 7/16	1,0	+	0,47	5		
D114-250L	250	10	37	1 7/16	1,0	+	0,47	5		

- Для коротких прямых и фигурных разрезов (особенно малые радиусы)
- Очень тонкая головка ножниц
- D214 – лакированные рукоятки
- D114 – покрытые пластмассой рукоятки
- Поставка праворежущих и леворежущих ножниц

## Ножницы для прорезания отверстий D207/D107



Артикул	Общая длина		Длина лезвий		↓ макс. ↑	⚙	Вес	ПУ		V5
	мм	"	мм	"				кг	шт	
D207-250	250	10	42	1 5/8	1,0	++	0,49	5		
D207-250L	250	10	42	1 5/8	1,0	++	0,49	5		
D207-275	275	11	42	1 5/8	1,0	++	0,53	5		
D207-275L	275	11	42	1 5/8	1,0	++	0,53	5		
D207-300	300	12	47	1 7/8	1,0	++	0,58	5		
D207-300L	300	12	47	1 7/8	1,0	++	0,58	5		
D107-250	250	10	42	1 5/8	1,0	+	0,49	5		
D107-250L	250	10	42	1 5/8	1,0	+	0,49	5		
D107-250-SB	250	10	42	1 5/8	1,0	+	0,50	5		
D107-250L-SB	250	10	42	1 5/8	1,0	+	0,50	5		
D107-275	275	11	42	1 5/8	1,0	+	0,55	5		
D107-275L	275	11	42	1 5/8	1,0	+	0,55	5		
D107-300	300	12	47	1 7/8	1,0	+	0,60	5		
D107-300L	300	12	47	1 7/8	1,0	+	0,60	5		

- Для коротких прямых и фигурных разрезов
- D207 – лакированные рукоятки
- D107 – покрытые пластмассой рукоятки
- Поставка праворежущих или леворежущих ножниц

↓ макс. ↑ Толщина металла (600 Н/мм<sup>2</sup>)  
 ⚙ Стойкость



**Закругленные лезвия D208**



Артикул	Общая длина		Длина лезвий		↓ макс. ↑	⚙	Вес	ПУ		V5
	мм	"	мм	"				кг	шт	
D208-275	275	11	40	1 9/16	1,0	++	0,51	5		
D208-275L	275	11	40	1 9/16	1,0	++	0,51	5		

- Специально для круговых разрезов
- Закругленные лезвия
- Лакированные рукоятки
- Поставка праворежущих и леворежущих ножниц

**Универсальные ножницы D106**



Артикул	Общая длина		Длина лезвий		↓ макс. ↑	⚙	Вес	ПУ		V5
	мм	"	мм	"				кг	шт	
D106-250-SB	250	10	68	2 11/16	1,0	+	0,44	5		

- Для длинных прямых и фигурных разрезов
- Покрытые пластмассой рукоятки
- Поставка только праворежущих ножниц

**Универсальные ножницы D106A**



Артикул	Общая длина		Длина лезвий		↓ макс. ↑	⚙	Вес	ПУ		V5
	мм	"	мм	"				кг	шт	
D106A-250-SB	250	10	68	2 5/8	1,0	+	0,46	5		

- Для длинных прямых и фигурных разрезов (большие радиусы)
- Покрытые пластмассой рукоятки
- Поставка только праворежущих ножниц

↓ макс. ↑  
Толщина металла  
(600 Н/мм<sup>2</sup>)

⚙ Стойкость

# Надёжные проверенные временем классические модели



## Берлинские ножницы D202/D102



Артикул	Общая длина		Длина лезвий		↓ макс. ↑	⚙	Вес	ПУ		V5
	мм	"	мм	"				кг	шт	
D202-250	250	10	60	2 3/8	1,0	++	0,47	5		
D202-300	300	12	79	3	1,0	++	0,70	5		
D102-250	250	10	60	2 3/8	1,0	+	0,48	5		
D102-250-SB	250	10	60	2 3/8	1,0	+	0,49	5		
D102-300	300	12	79	3	1,0	+	0,72	5		

- Для длинных прямых разрезов
- D202 – лакированные рукоятки
- D102 – покрытые пластмассой рукоятки
- Поставка только праворежущих ножниц

## Американские ножницы D146



Артикул	Общая длина		Длина лезвий		↓ макс. ↑	⚙	Вес	ПУ		V5
	мм	"	мм	"				кг	шт	
D146-200	200	8	41	1 5/8	1,0	+	0,32	6		
D146-250	250	10	54	2 1/3	1,0	+	0,47	6		
D146-300	300	12	68	2 11/16	1,0	+	0,67	6		
D146-350	350	14	72	2 13/16	1,0	+	0,75	6		

- Для прямых разрезов
- Поставка только леворежущих ножниц
- Рукоятки с покрытием из ПВХ

↓ макс. ↑ Толщина металла  
(600 Н/мм<sup>2</sup>)

⚙ Стойкость



# Резка толстых стальных лент одной рукой



## Ножницы для ленточной стали с рычажной передачей D123S



Артикул	Общая длина		Длина лезвий		Вес	ПУ	V5
	мм	"	мм	"			
D123S	260	10 ¼	38	1 ½	0,55	5	
D123S-SB	260	10 ¼	38	1 ½	0,56	5	



- Благодаря двойной рычажной передаче требуется существенно меньшее усилие и можно легко работать одной рукой
- Концы ленты не отскакивают после разрезания благодаря держателю
- Легкий проход плоской нижней части под ленту
- Применимы даже для закалённых стальных лент (560 Н/мм<sup>2</sup>) шириной до 32 мм и толщиной металла до 1 мм
- Индуктивно закалённая режущая кромка гарантирующая длительный срок службы
- Эргономичная рукоятка для удобной работы

## Ножницы для ленточной стали D122N



Артикул	Общая длина		Длина лезвий		Вес	ПУ	V5
	мм	"	мм	"			
D122N	225	9	31	1 ¼	0,40	5	

- Концы ленты не отскакивают после разрезания благодаря держателю
- Легкий проход плоской нижней части под ленту
- Для лент шириной до 25 мм и толщиной металла до 0,6 мм
- Лакированные рукоятки

## Ножницы для ленточной стали D122A



Артикул	Общая длина		Длина лезвий		Вес	ПУ	V5
	мм	"	мм	"			
D122A	260	10 ¼	30	1 ⅜	0,42	5	
D122A-SB	260	10 ¼	30	1 ⅜	0,43	5	

- Легкий проход плоской нижней части под ленту
- Оптимальное соотношение цены и качества
- Для лент шириной до 25 мм и толщиной металла до 0,6 мм
- Рукоятки с покрытием из ПВХ

# Высокоточное резание



## Ювелирные ножницы D70-1/D71-1



Артикул	Исполнение	Общая длина		Длина лезвий		Вес	ПУ	V5
		мм	"	мм	"			
D70-1	прямые лезвия	180	7	31	1 ¼	0,13	12	
D71-1	изогнутые лезвия	175	7	32	1 ¼	0,13	12	

- Закрытые рукоятки
- Полностью никелированные

## Ювелирные ножницы D72-1



Артикул	Исполнение	Общая длина		Длина лезвий		Вес	ПУ	V5
		мм	"	мм	"			
D72-1	прямые лезвия	180	7	31	1 ¼	0,11	12	

- Открытые рукоятки
- Полностью никелированные

## Ювелирные ножницы D74-1/D75-1



Артикул	Исполнение	Общая длина		Длина лезвий		Вес	ПУ	V5
		мм	"	мм	"			
D74-1	прямые лезвия	180	7	34	1 ¾	0,09	12	
D75-1	изогнутые лезвия	175	7	33	1 ⅝	0,09	12	

- С кольцами
- Полностью никелированные

## Ювелирные ножницы D76-1



Артикул	Исполнение	Общая длина		Длина лезвий		Вес	ПУ	V5
		мм	"	мм	"			
D76-1	прямые лезвия	180	7	26	1	0,14	12	

- Закрытые рукоятки с пружиной
- Полностью никелированные

# Универсальный МУЛЬТИ-талант



## Универсальный МУЛЬТИ-талант D52-2



Артикул	Общая длина		Длина лезвий		$\frac{\downarrow}{\uparrow}$ макс. ↑	Вес	ПУ	V5
	мм	"	мм	"				
D52-2	200	8	50	2	0,6	0,27	10	

$\frac{\downarrow}{\uparrow}$  макс. ↑ Толщина металла (600 Н/мм²)

- Для прочности, лезвие и рукоятка изготовлены одной деталью
- Лезвие с зубцами для работ с защитой от выскальзывания заготовки
- Рукоятка ERGO для удобной работы
- Лезвия, прошедшие пескоструйную обработку, с хромированным покрытием для защиты от коррозии
- Режут холоднокатаную сталь толщиной до 0,6 мм

## Комбинированные ножницы

D47-2 D48-2 D48A-2 D49-2



Артикул	Общая длина		Длина лезвий		Вес	ПУ	V5
	мм	"	мм	"			
D47-2	140	5 ½	31	1 ¼	0,05	15	
D48-2	190	7 ½	42	1 ⅝	0,11	10	
D48A-2	190	7 ½	36	1 ⅜	0,11	10	
D49-2	165	6 ½	--	--	0,12	10	

### D47-2 / D48-2 / D48A-2 / D49-2:

- Рукоятка ERGO для легкой работы
- Нержавеющие лезвия из высококачественной стали

### D47 / D48 / D48A / D49:

- Лезвия с зубцами для надежной работы
- Нержавеющие лезвия из высококачественной стали

### D48A-2 / D48A:

- Расположенные под углом лезвия

### D49-2 / D49:

- Для многожильного кабеля диаметром до 10 мм

D47 D48 D48A D49



Артикул	Общая длина		Длина лезвий		Вес	ПУ	V5
	мм	"	мм	"			
D47	140	5 ½	31	1 ¼	0,08	15	
D48	190	7 ½	42	1 ⅝	0,12	10	
D48A	190	7 ½	38	1 ½	0,11	10	
D49	165	6 ½	--	--	0,12	10	

## Комбинированные ножницы Combinox D50



Артикул	Общая длина		Длина лезвий		Вес	ПУ	V5
	мм	"	мм	"			
D50	190	7 ½	40	1 ⅞	0,14	10	

- Лезвия из высококачественной нержавеющей стали
- Эргономичные пластиковые ручки с мягкими вставками
- Направляющий узел для резания вязальной проволоки Ø 2,5 мм
- Полукруглые кромки на внутреннем упоре ручек для снятия изоляции с провода Ø 1,0 – 1,5 мм

## Комбинированные ножницы MULTISNIP Master D51A



Артикул	Общая длина		Длина лезвий		$\frac{\downarrow}{\uparrow}$ макс. ↑	Вес	ПУ	V5
	мм	"	мм	"				
D51A	235	9 ¼	50	2	0,4	0,19	5	

$\frac{\downarrow}{\uparrow}$  макс. ↑ Толщина металла (600 Н/мм²)

- Для длинных и прямых непрерывных разрезов (большие радиусы)
- Все металлические детали из нержавеющей высококачественной стали
- Рукоятки из прочного усиленного стекловолокном пластика с мягкой прокладкой

# Специальные инструменты для специалистов



## Клеши для загибания кромок D33.../D34.../D35...

D33... D34... D35...



Артикул	Форма	Шарнир	Ширина раствора	Общая длина		Вес	ПУ	V6
				мм	"			
D33-60	прямые	коробчатый	60	280	11	0,60	6	
D331-40	прямые	накладной	40	280	11	0,56	6	
D331-60	прямые	накладной	60	280	11	0,63	6	
D331-80	прямые	накладной	80	320	12 3/4	0,92	5	
D34-60	под углом 45°	коробчатый	60	270	10 3/4	0,72	6	
D341-40	под углом 45°	накладной	40	270	10 3/4	0,69	6	
D341-60	под углом 45°	накладной	60	270	10 3/4	0,63	6	
D341-80	под углом 45°	накладной	80	320	12 3/4	0,92	5	
D35-60	под углом 90°	коробчатый	60	255	10	0,71	6	
D351-60	под углом 90°	накладной	60	255	10	0,67	6	

- Выкованы из качественной стали
- С чёрным порошковым покрытием
- Минимальная ширина прямого захвата 60 мм
- Минимальная ширина захвата под углом 50 мм



накладной



коробчатый

## Клеши для загибания кромок, рукоятки с покрытием из ПВХ D33...-P/D34...-P/D35...-P

D33...-P D34...-P D35...-P



Артикул	Форма	Шарнир	Ширина раствора	Общая длина		Вес	ПУ	V6
				мм	"			
D33-60-P	прямые	коробчатый	60	280	11	0,60	6	
D331-60-P	прямые	накладной	60	280	11	0,62	6	
D34-60-P	под углом 45°	коробчатый	60	270	10 3/4	0,64	6	
D341-60-P	под углом 45°	накладной	60	270	10 3/4	0,63	6	
D35-60-P	под углом 90°	коробчатый	60	255	10	0,71	6	
D351-60-P	под углом 90°	накладной	60	255	10	0,67	6	

- Выкованы из качественной стали
- С чёрным порошковым покрытием
- Рукоятки с покрытием из ПВХ
- Минимальная ширина прямого захвата 60 мм
- Минимальная ширина захвата под углом 50 мм



накладной



коробчатый

**Клещи Piccolo для загибания кромок D331-22/D341-22**



Артикул	Форма	Шарнир	Ширина раствора	Общая длина		Вес		ПУ
				мм	"	кг	шт	
D331-22	прямые	накладной	22	180	7	0,21	10	V6
D341-22	под углом 45°	накладной	22	180	7	0,19	10	

- Для небольших точных работ по сгибанию
- Выкованы из качественной стали
- Рукоятки с покрытием из ПВХ
- Полностью закалены
- Глубина прямого захвата 30 мм
- Глубина захвата под углом 28 мм

**Плоскогубцы для жестящиков D301**



Артикул	Шарнир	Общая длина		Вес		ПУ
		мм	"	кг	шт	
D301	накладной	240	9 1/2	0,40	6	V6

- Выкованы из качественной стали
- Рукоятки с покрытием из ПВХ
- Плоские губки щипцов
- Глубина захвата 45 мм
- Зубцы 0,8 мм

**Круглогубцы для жестящиков D311**



Артикул	Шарнир	Общая длина		Вес		ПУ
		мм	"	кг	шт	
D311	накладной	260	10 1/4	0,38	6	V6

- Выкованы из качественной стали
- Рукоятки с покрытием из ПВХ
- Круглые губки щипцов
- Глубина захвата 50 мм
- Зубцы 1,0 мм

**Клещи для вскрытия фальца D355**



Артикул	Форма	Шарнир	Ширина раствора	Общая длина		Вес		ПУ
				мм	"	кг	шт	
D355	прямые	накладной	30	250	10	0,43	5	V6

- Выкованы из качественной стали
- Вороненые
- Рукоятки с покрытием из ПВХ

**Угловые клещи для загибания и отгибания кромок D335**



Артикул	Форма	Шарнир	Ширина раствора	Общая длина		Вес		ПУ
				мм	"	кг	шт	
D335	прямые	накладной	60	280	11	0,73	5	V6

- Выкованы из качественной стали
- Вороненые
- Рукоятки с покрытием из ПВХ
- Глубина захвата 65 мм

# Специальные инструменты для специалистов



## Обжимные клещи для загибания и отгибания кромок D336



Артикул	Форма	Шарнир	Ширина	Общая		Вес	ПУ	V6
			раствора	длина	длина			
			мм	мм	"	кг	шт	
D336	прямые	коробчатый	80	320	12 3/4	0,78	5	

- Выкованы из качественной стали
- Вороненые
- Рукоятки с покрытием из ПВХ
- Глубина захвата 80 мм

## Клещи для гофрирования D36



Артикул	Общая		Вес	ПУ	V6
	длина	длина			
	мм	"	кг	шт	
D36	250	10	0,47	1	

- Быстрая и рациональная работа благодаря нижней губке 3 и верхней губке 2
- Самораскрывающиеся
- Полностью оцинкованы
- Рукоятки с покрытием из ПВХ
- Глубина захвата 28 мм

## Кронштейногиб D396



Артикул	Общая		Вес	ПУ	V6
	длина	длина			
	мм	"	кг	шт	
D396	680	20	3,10	1	

- Ширина канавки 10 мм для желобчатого короба до 40 x 6 мм
- Головка из коррозионностойкого ковкого чугуна
- Скользящий ролик для защиты желобчатого короба с пластмассовым покрытием

# Полезные помощники на каждый день



## Складной нож DBK-EU



Артикул	Общая длина		Длина лезвий		Вес	ПУ	V6
	мм	"	мм	"			
DBKPH-EU	160	6 ¼	28	1 ⅛	0,18	12	
DBKWH-EU	160	6 ¼	28	1 ⅛	0,20	12	
DBKAN-EU	160	6 ¼	28	1 ⅛	0,14	12	

- **DBKPH-EU:** Удобная пластмассовая рукоятка, подушечка для большого пальца, чтобы обеспечить максимальное давление прижима, отделение для запасных лезвий с пятью лезвиями
- **DBKWH-EU:** Высококачественная деревянная рукоятка
- **DBKAN-EU:** Лёгкая алюминиевая рукоятка
- Быстрая замена лезвий
- Зажим для крепления на ремень

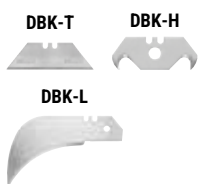
## Набор ножей DBKPH



Артикул	Комплект	Вес	ПУ	V6
DBKPH-SET	Складной нож DBKPH в практичном чехле из нейлона <ul style="list-style-type: none"> <li>■ +15 трапециевидных лезвий DBK-T</li> <li>■ + 5 крючкообразных лезвий DBK-H</li> <li>■ + 2 лезвия для линолеума DBK-L</li> <li>■ + 2 лезвия – выколотки DBK-A</li> </ul>	0,56	8	

- Нож с удобной пластиковой ручкой
- Практичный нейлоновый чехол на молнии
- Четыре типа лезвий для различных материалов

## Запасные лезвия DBK



Артикул	Общая длина		Количество в упаковке	Вес	ПУ	V6
	мм	"				
DBK-T	60	2 ⅜	10	0,05	50	
DBK-H	50	2	10	0,05	1	
DBK-L	87	3 ½	5	0,07	1	

- Подходит для всех складных ножей BESSEY

## Многофункциональный инструмент с большими ножницами DBST



Артикул	Общая длина в открытом положении		Общая длина в закрытом положении		Длина лезвий		Вес	ПУ	V6
	мм	"	мм	"	мм	"			
DBST	175	7	100	4	55	2 ⅜	0,36	8	

- 1 Многофункциональный набор Multitool из 7 элементов: ножницы, нож, пила, напильник, отвёртка для винтов с крестообразным шлицем, а также большая и малая отвёртки для винтов с прямым шлицем
- Режет: кожу, тросы, винил, тонкий кабель, веревки, тонкий пластик, бумагу и многое другое
- Прочная сумка надежно крепится на ремень и позволяет инструменту находиться всегда под рукой
- Рукоятка из высококачественной стали со вставками из мягкого материала исключает проскальзывание в руке

# Зажимные и режущие инструменты – профессионалам от профессионалов!

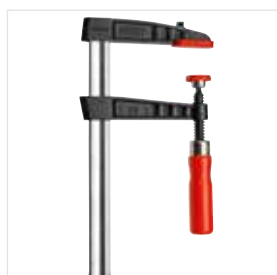


Когда дело доходит до инновационных решений для фиксации заготовок и резки металла, BESSEY – верный выбор! Независимо от того, требуются ли классические зажимы, традиционные ножницы для резки металла или специальный инструмент для особых работ, BESSEY всегда предложит идеальное решение для каждого мастера по дерево- и металлообработке, для оптимальной поддержки его в работе.



Полная информация  
о всех инструментах  
BESSEY на  
[www.bessey.de/ru-ru](http://www.bessey.de/ru-ru)

## Зажимные инструменты для деревообработки



Струбцины из ковкого чугуна



Корпусная струбцина

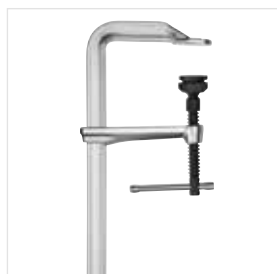


Угловой зажим

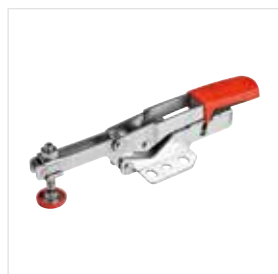


Инструменты для установки дверных коробок

## Зажимные инструменты для работ с металлом



Высокоэффективные струбцины



Изменяемый зажим



Зажимные элементы для сварочных столов



Станочный зажим

BESSEY  
Imagefilm



BESSEY Tool GmbH & Co. KG ■ Mühlwiesenstraße 40  
74321 Bietigheim-Bissingen, Germany  
Fon +49 7142 401-0 ■ Fax +49 7142 401-452  
E-Mail: [tool-info@bessey.de](mailto:tool-info@bessey.de)

Ваш продавец:

Все информации на  
[www.bessey.de](http://www.bessey.de)

