

SIMPLY BETTER.

Soluzioni intelligenti per lavori di taglio

(Aprile 2024)

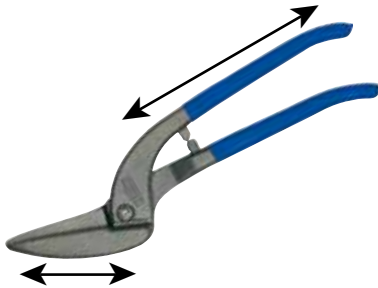
BESSEY



Lessico

1. I tipi

Cesoie per lamiera



In cesoie per lamiera la lama e l'impugnatura tradizionale sono fucinati in un unico pezzo. La forza di taglio si ottiene dal rapporto tra la lunghezza di taglio e la lunghezza dell'impugnatura.

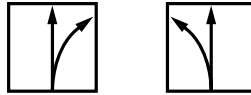
Cesoie a doppia leva per lamiera



Le cesoie a doppia leva per lamiera sono costituite da testa di lama e impugnatura. Entrambe le parti sono snodabili, così da migliorare il rapporto di trasmissione.

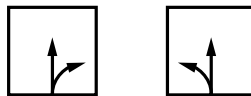
2. Modelli

Ideal



Queste cesoie si meritano assolutamente il loro titolo. Le cesoie mod. Ideal sono veramente „tuttofare“. Possono tagliare una lamiera (taglio passante) così come profili grandi e piccoli o raggi (taglio circolare). Non ha più alcun importanza se i lavori di taglio vengono eseguiti sul bordo della lamiera (taglio di rifilatura dei bordi) o direttamente nel mezzo. Ovviamente con le cesoie Ideal è possibile effettuare anche i lavori di intaglio più semplici.

Cesoie per tagli sagomati



Le cesoie per tagli sagomati sono particolarmente adatte quando si desidera eseguire dei tagli a raggio sottili e stretti sul bordo della lamiera. Grazie alla forma delle lame in filigrana, queste cesoie possono tagliare con facilità figure strette o curve.

Cesoie per taglio passante



Dovete tagliare una lamiera nel centro o sui bordi? Allora le cesoie per taglio passante sono l'utensile perfetto. Grazie ai tagli lunghi di questo utensile potrete rapidamente tagliare e intagliare grandi lamiere, con la minima fatica e la massima precisione.

3. Cesoie per taglio destro o sinistro. In cosa consiste la differenza?



Cesoia per taglio sinistro

Cesoia per taglio destro

Le cesoie sono state specificatamente levigate e costruite, affinché siano in grado di tagliare con facilità un raggio con curva da sinistra **a destra**. Il modo migliore per ottenere dei tagli a raggio da destra **a sinistra** è di utilizzare una cesoia per taglio sinistro.

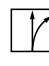







Spesso si ritiene che la cesoia per taglio destro sia per i destrorsi e la cesoia per taglio sinistro sia invece per i mancini. Questo è falso. Al contrario: quando un destrorso taglia un raggio da sinistra **a destra** con una cesoia per taglio destro, il taglio parte dall'articolazione del polso verso l'esterno. Con la cesoia per taglio sinistro si taglia un raggio da destra **verso sinistra** e il taglio parte dall'articolazione verso l'interno.

Lessico

4. Le qualità

La durata utile delle lame è in rapporto diretto alla qualità d'acciaio utilizzata e alla sua lavorazione. In particolare, le cesoie ad alte prestazioni con lame in HSS soddisfano gli standard più elevati di durata utile e prestazioni di taglio durature. Le teste di lama in HSS-TiN di alta qualità sono inoltre ricoperte da un nitruro di titanio estremamente resistente e che riduce l'abrasione. In base all'utilizzo e alla frequenza d'impiego, sono disponibili come materiali da taglio anche acciaio speciale, acciaio legato e acciaio di qualità.

Qualità di lama	Durezza min. HRC	Durata
HSS-TiN	65	+++++
HSS	65	++++
Acciaio speciale	61	+++
Acciaio legato	59	++
Acciaio di qualità	56	+

-  Taglio destro passante diritto e circolare
-  Taglio sinistro passante diritto e circolare
-  Taglio destro corto diritto e circolare
-  Taglio sinistro corto diritto e circolare
-  Taglio corto diritto e sagomato ad ampio raggio, verso destro e sinistra
-  Taglio diritto passante
-  Taglio corto diritto, intaglio
-  Taglio circolare

Più alta è la qualità delle lame, maggiore è la durata della cesoia!

Qualità di lama	Per uno spessore massimo della lamiera con una resistenza alla trazione di:			
	400 N/mm ²	600 N/mm ²	800 N/mm ²	1100 N/mm ²
Cesoie per lamiera				
HSS D407..; D416..; D418..;	1,2 mm	1,0 mm	0,8 mm	0,6 mm
Acciaio legato D202..; D206..; D207..; D208..; D214..; D216..; D218..;	1,2 mm	1,0 mm	0,8 mm	--
Acciaio di qualità D102..; D106..; D107..; D114..; D116..; D118..; D146..; D159..; D70..-D77..; D122N; D122A	1,2 mm	1,0 mm	0,8 mm	--

L = lavorazione tagliata a sinistra (vedere anche pagina 2)

SB = imballaggio per la vendita

Dietro pagamento di un sovrapprezzo, sono disponibili su richiesta cesoie per lamiera normali con linguetta ribaltabile.

Qualità di lama	Per uno spessore massimo della lamiera con una resistenza alla trazione di:			
	400 N/mm ²	600 N/mm ²	800 N/mm ²	1100 N/mm ²
Cesoie a doppia leva per lamiera				
HSS-TiN D27AH-TiN*	1,5 mm	1,2 mm	1,0 mm	0,8 mm
HSS D27AH*	1,5 mm	1,2 mm	1,0 mm	0,8 mm
Acciaio speciale D17ASS D29SS*; D29ASS*; D29BSS*; D39ASS* D15A	2,0 mm 1,5 mm 1,2 mm	1,5 mm 1,2 mm 1,0 mm	1,2 mm 1,0 mm 0,8 mm	--
Acciaio legato D08..; D16..; D17A; D22A D27*; D27A*; D27B*	1,5 mm	1,2 mm	1,0 mm	--

* Per il taglio di profili le cesoie possono essere caricate fino a 3 x 0,6 mm (1,8 mm).

ATTENZIONE! Le cesoie manuali per lamiera possono essere utilizzate solo per il taglio di lamiera in metalli morbidi e acciaio. Non adatte per il taglio di metalli dalla forma rotonda e con angoli, come ad esempio fili metallici.



Tagliare continuamente con poca fatica



Forte senza frizione

La cesoia Ideal D39ASS è particolarmente maneggevole e molto resistente all'usura:

- grazie ad un inserto sinterizzato nell'articolazione
- grazie all'avvitamento dell'articolazione tramite un bullone passante stabile
- grazie ad un diaframma in acciaio inossidabile sopra l'articolazione per proteggere la molla sottostante



Perfetta in curva

Permette tagli sagomati ad alta precisione anche in raggi molto stretti con un rischio minore di graffiare la lamiera:

- grazie alla testa della cesoia estremamente compatta con avvitamento della testa incassata parzialmente



Senza sforzo

È possibile usufruire di tutta la lunghezza al taglio ad ogni taglio:

- grazie ad un angolo di apertura del manico nettamente ridotto



Facilmente impieghabile

Destrmano come anche mancini possono facilmente bloccare e sbloccare la cesoia senza un cambio di impugnatura:

- grazie ad un posizionamento centrale del chiavistello sul manico superiore

Cesoia Mod. Ideal D39ASS



Numero d'ordine	Lunghezza complessiva		Lunghezza di taglio			↓ max. ↑	⚙️	Peso	Imballo		V4
	mm	"	mm	"	mm				kg	Pz.	
D39ASS	230	9	30	1 3/16	1,2	+++	0,49	5			
D39ASSL	230	9	30	1 3/16	1,2	+++	0,49	5			
D39ASS-SB	230	9	30	1 3/16	1,2	+++	0,50	5			
D39ASSL-SB	230	9	30	1 3/16	1,2	+++	0,50	5			



↓ max. ↑ Spessore lamiera (600 N/mm²)
⚙️ Durata

- Per tagli passanti dritti e sagomati
- Testa di taglio estremamente compatta con avvitamento della testa parzialmente incassato per una maggiore maneggevolezza e precisione nei tagli sagomati
- Avvitamento della cerniera con bullone passante, disco sinterizzato e molla esente da manutenzione per garantire la massima robustezza
- Angolo di apertura ridotto dell'impugnatura per una maneggevolezza ottimale mantenendo la stessa lunghezza di taglio
- Levetta di bloccaggio centrica per un utilizzo agevole senza presa
- Disponibile per taglio destro e sinistro

Tagliare con scarso impiego di forza



Cesoia Mod. Ideal D29ASS-2



Numero d'ordine	Lunghezza complessiva		Lunghezza di taglio		↓ ↑ max.	⚙️	Peso	Imballo		V4	
	mm	"	mm	"				kg	Pz.		
D29ASS-2	260	10 ¼	33	1 5/16	1,2	+++	0,51	5			
D29ASSL-2	260	10 ¼	33	1 5/16	1,2	+++	0,51	5			
D29ASS-2-SB	260	10 ¼	33	1 5/16	1,2	+++	0,51	5			
D29ASSL-2-SB	260	10 ¼	33	1 5/16	1,2	+++	0,51	5			
Numero d'ordine	Corredo						Peso	Imballo		V4	
	mm						kg	Pz.			
DSET29-15	1 x D29ASS-2, 1 x D29ASSL-2 e 1 x D15A in borsa avvolgibile						1,29	1			

- Impugnatura ERGO per lavorare senza affaticarsi
- Per tagli passanti diritti e sagomati
- Testa compatta: grande maneggevolezza per i tagli sagomati
- Rapporto della leva ottimizzato: 25 % di sforzo in meno
- Geometria delle lame ottimizzata: evita lo slittamento anche senza dentatura
- Disponibile per taglio destro e sinistro

Cesoia per taglio sagomato D29SS-2



Numero d'ordine	Lunghezza complessiva		Lunghezza di taglio		↓ ↑ max.	⚙️	Peso	Imballo		V4
	mm	"	mm	"				kg	Pz.	
D29SS-2	260	10 ¼	40	1 9/16	1,2	+++	0,49	5		
D29SSL-2	260	10 ¼	40	1 9/16	1,2	+++	0,49	5		

- Impugnatura ERGO per lavorare senza affaticarsi
- Per tagli corti diritti e sagomati
- Lama con microdentatura per evitare lo slittamento
- Disponibile per taglio destro e sinistro

Cesoia per taglio passante D29BSS-2



Numero d'ordine	Lunghezza complessiva		Lunghezza di taglio		↓ ↑ max.	⚙️	Peso	Imballo		V4
	mm	"	mm	"				kg	Pz.	
D29BSS-2	260	10 ¼	38	1 5/16	1,2	+++	0,52	5		
D29BSSL-2	260	10 ¼	38	1 5/16	1,2	+++	0,52	5		

- Impugnatura ERGO per lavorare senza affaticarsi
- Per tagli passanti diritti
- Lama con microdentatura per evitare lo slittamento
- Disponibile per taglio destro e sinistro

↓
↑
max. Spessore lamiera (600 N/mm²)

⚙️ Durata

Tagliare con scarso impiego di forza



Cesoia Mod. Ideal D27A



Numero d'ordine	Lunghezza complessiva		Lunghezza di taglio		↓ max. ↑	⚙️	Peso	Imballo		V4
	mm	"	mm	"				kg	Pz.	
D27A	260	10 ¼	33	1 5/16	1,2	++	0,56	5		
D27AL	260	10 ¼	33	1 5/16	1,2	++	0,56	5		
D27A-SB	260	10 ¼	33	1 5/16	1,2	++	0,57	5		
D27AL-SB	260	10 ¼	33	1 5/16	1,2	++	0,57	5		

- Per tagli passanti diritti e sagomati
- Lame con microdentatura per evitare lo slittamento
- Disponibile per taglio destro e sinistro

Cesoia per taglio sagomato D27



Numero d'ordine	Lunghezza complessiva		Lunghezza di taglio		↓ max. ↑	⚙️	Peso	Imballo		V4
	mm	"	mm	"				kg	Pz.	
D27	260	10 ¼	40	1 9/16	1,2	+++	0,49	5		
D27L	260	10 ¼	40	1 9/16	1,2	+++	0,49	5		

- Per tagli corti diritti e sagomati
- Lame con microdentatura per evitare lo slittamento
- Disponibile per taglio destro e sinistro

Cesoia per taglio sagomato D27B



Numero d'ordine	Lunghezza complessiva		Lunghezza di taglio		↓ max. ↑	⚙️	Peso	Imballo		V4
	mm	"	mm	"				kg	Pz.	
D27B	260	10 ¼	32	1 5/16	1,2	++	0,56	5		
D27BL	260	10 ¼	32	1 5/16	1,2	++	0,56	5		

- Per tagli corti diritti e sagomati
- Lame con microdentatura per evitare lo slittamento
- Disponibile per taglio destro e sinistro

↓
max.
↑ Spessore lamiera
(600 N/mm²)

⚙️ Durata



Cesoia Mod. Ideal, robusta D17ASS



Numero d'ordine	Lunghezza complessiva		Lunghezza di taglio		↓ max. ↑	⚙️	Peso	Imballo		V4
	mm	"	mm	"				kg	Pz.	
D17ASS	240	9 ½	24	1	1,5	+++	0,55	5		
D17ASSL	240	9 ½	24	1	1,5	+++	0,55	5		
D17A	240	9 ½	24	1	1,2	++	0,55	5		
D217AL	240	9 ½	24	1	1,2	++	0,55	5		

- Per tagli passanti diritti e sagomati
- Lame con microdentatura per evitare lo slittamento
- Particolarmente robuste, per usi particolarmente intensi: impugnature fucinate a stampo
- Impugnature verniciate
- Disponibile per taglio destro e sinistro

Cesoia Mod. Ideal, maneggevole D08



Numero d'ordine	Lunghezza complessiva		Lunghezza di taglio		↓ max. ↑	⚙️	Peso	Imballo		V4
	mm	"	mm	"				kg	Pz.	
D08	230	9	27	1 1/16	1,2	++	0,38	5		
D08L	230	9	27	1 1/16	1,2	++	0,38	5		
D08-SB	230	9	27	1 1/16	1,2	++	0,39	5		
D08L-SB	230	9	27	1 1/16	1,2	++	0,39	5		

- La testa in posizione particolarmente piana permette di effettuare tagli con raggi piccolissimi in punti difficilmente accessibili
- Per tagli passanti diritti e sagomati
- Lama con microdentatura per evitare lo slittamento
- Disponibile per taglio destro e sinistro

Cesoia Mod. Ideal MULTISNIP Longstyle D22A



Numero d'ordine	Lunghezza complessiva		Lunghezza di taglio		↓ max. ↑	⚙️	Peso	Imballo		V4
	mm	"	mm	"				kg	Pz.	
D22A	280	11	64	2 ½	1,2	++	0,43	5		
D22A-SB	280	11	64	2 ½	1,2	++	0,45	5		

- Per tagli lunghi diritti e continui nonché per grandi raggi
- Lame extra-lunghe e riportate lateralmente
- Disponibile solo per taglio sinistro

↓
max.
↑ Spessore lamiera (600 N/mm²)
⚙️ Durata

La serie universale "16"



Cesoia per taglio sagomato D16



Numero d'ordine	Lunghezza complessiva		Lunghezza di taglio		↓ max. ↑	⊗	Peso	Imballo		V4
	mm	"	mm	"				kg	Pz.	
D16	240	9 1/2	40	1 5/16	1,2	++	0,38	10		
D16-SB	240	9 1/2	40	1 5/16	1,2	++	0,39	10		

- Per tagli corti diritti e sagomati
- Lame con microdentatura per evitare lo slittamento
- Disponibile anche per taglio sinistro

Cesoia per taglio sagomato D16L



Numero d'ordine	Lunghezza complessiva		Lunghezza di taglio		↓ max. ↑	⊗	Peso	Imballo		V4
	mm	"	mm	"				kg	Pz.	
D16L	240	9 1/2	40	1 5/16	1,2	++	0,38	10		
D16L-SB	240	9 1/2	40	1 5/16	1,2	++	0,39	10		

- Per tagli corti diritti e sagomati
- Lame con microdentatura per evitare lo slittamento
- Disponibile anche per taglio destro

Cesoia per taglio sagomato D16S



Numero d'ordine	Lunghezza complessiva		Lunghezza di taglio		↓ max. ↑	⊗	Peso	Imballo		V4
	mm	"	mm	"				kg	Pz.	
D16S	240	9 1/2	44	1 3/4	1,2	++	0,38	10		
D16S-SB	240	9 1/2	44	1 3/4	1,2	++	0,39	10		
Numero d'ordine	Corredo						Peso	Imballo		V4
DSET16	1 x D16, 1 x D16L e 1 x D16S in borsa a avvolgibile						1,23	1		

- Per tagli corti diritti e sagomati ad ampio raggio, verso destro e sinistra
- Lama con microdentatura per evitare lo slittamento
- Disponibile solo per taglio sinistro



↓
max.
↑ Spessore lamiera (600 N/mm²)

⊗ Durata

Sempre a portata di mano ed impiegabile in mille modi



I vostri vantaggi a colpo d'occhio:

- 1 Testa estremamente compatta**
La testa particolarmente compatta le conferisce un'enorme maneggevolezza e permette di tagliare raggi strettissimi e in punti difficilmente accessibili.
- 2 Pratica combinazione a chiavistello**
Bloccaggio e Sbloccaggio in uno – in questo modo la cesoia si chiude velocemente e comodamente con una sola mano. Un dettaglio raffinato che contribuisce ad una maggiore sicurezza sul posto di lavoro.
- 3 Doppia leva**
Gli sforzi saranno sensibilmente ridotti grazie alla doppia leva. Al tempo stesso le prestazioni di taglio risulteranno notevolmente migliorate.
- 4 Impugnatura ergonomico**
L'impugnatura morbida e il rivestimento in plastica rendono l'impugnatura dalla forma ergonomica particolarmente comodo e maneggevole.

Cesoia Mod. Ideal, piccola e maneggevole D15A



Numero d'ordine	Lunghezza complessiva		Lunghezza di taglio		↓ max. ↑	⚙️	Peso	Imballo		V4
	mm	"	mm	"				kg	Pz.	
D15A	180	7	20	3/8	1,0	+++	0,18	10		
D15AL	180	7	20	3/8	1,0	+++	0,18	10		
D15A-SB	180	7	20	3/8	1,0	+++	0,18	10		
D15AL-SB	180	7	20	3/8	1,0	+++	0,18	10		
Numero d'ordine	Corredo						Peso	Imballo		V4
	mm							kg	Pz.	
DSET15	1 x D15A, 1 x D15S e 1 x D15AL in borsa avvolgibile						0,61	20		

- Per tagli passanti diritti e sagomati
- Nuova geometria della testa conferisce un'enorme maneggevolezza – si adatta perfettamente a raggi particolarmente piccoli e punti difficilmente accessibili
- Rapporto della leva ottimizzato garantisce un rendimento del 100 % con poca forza, minimo sforzo, massima resa!
- Impugnatura ERGO per lavorare senza affaticarsi
- Disponibile per taglio destro e sinistro

↓
max.
↑ Spessore lamiera (600 N/mm²)

⚙️ Durata



Per prestazioni di altissima qualità e lunga durata



I vostri vantaggi a colpo d'occhio:

- 1 Maggiore durata**
Le teste sono fucinate a stampo e temprate. Le lame riportate in HSS garantiscono una maggiore durata rispetto alle lame tradizionali. Questo le rende indicate tra l'altro per la lavorazione di materiali di alta solidità.
- 2 Doppia leva**
Gli sforzi saranno sensibilmente ridotti grazie alla doppia leva. Al tempo stesso le prestazioni di taglio risulteranno notevolmente migliorate.
- 3 Impugnatura ergonomico**
L'impugnatura morbida e il rivestimento in plastica rendono l'impugnatura dalla forma ergonomica particolarmente comodo e maneggevole.

Cesoia Mod. Ideal in HSS-TiN D27AH-TiN



Numero d'ordine	Lunghezza complessiva		Lunghezza di taglio		↓ max. ↑	⚙	Peso	Imballo	V6
	mm	"	mm	"					
D27AH-TiN	260	10 ¼	33	1 5/16	1,2	+++++	0,56	1	
D27AHL-TiN	260	10 ¼	33	1 5/16	1,2	+++++	0,56	1	

- Testa cesoia rivestita in TiN per una durata ancora maggiore anche con materiali duri
- Lame riportate in HSS
- Per tagli passanti diritti e sagomati
- Disponibile per taglio destro o sinistro



Cesoia Mod. Ideal in HSS D27AH



Numero d'ordine	Lunghezza complessiva		Lunghezza di taglio		↓ max. ↑	⚙	Peso	Imballo	V6
	mm	"	mm	"					
D27AH	260	10 ¼	33	1 5/16	1,2	++++	0,56	1	
D27AHL	260	10 ¼	33	1 5/16	1,2	++++	0,56	1	

- Per tagli passanti diritti e sagomati
- Lame riportate in HSS
- Disponibile per taglio destro e sinistro



↓ max. ↑ Spessore lamiera (600 N/mm²)
⚙ Durata



Cesoia piegata in HSS D407



Numero d'ordine	Lunghezza complessiva		Lunghezza di taglio		↓ max. ↑	⚙	Peso	Imballo		V6
	mm	"	mm	"				kg	Pz.	
D407-275	275	11	42	1 5/8	1,0	++++	0,53	1		
D407-275L	275	11	42	1 5/8	1,0	++++	0,53	1		
D407-300	300	12	43	1 11/16	1,0	++++	0,60	1		
D407-300L	300	12	43	1 11/16	1,0	++++	0,60	1		

- Per tagli corti dritti e sagomati
- Lame riportate in HSS
- Impugnature rivestite in PVC
- Disponibile per taglio destro e sinistro

Cesoia Mod. Ideal in HSS D416



Numero d'ordine	Lunghezza complessiva		Lunghezza di taglio		↓ max. ↑	⚙	Peso	Imballo		V6
	mm	"	mm	"				kg	Pz.	
D416-280	280	11	34	1 3/8	1,0	++++	0,61	1		
D416-280L	280	11	34	1 3/8	1,0	++++	0,61	1		

- Per tagli passanti dritti e sagomati
- Lame riportate in HSS
- Impugnature rivestite in PVC
- Disponibile per taglio destro e sinistro

Cesoia Mod. Pellicano in HSS D418



Numero d'ordine	Lunghezza complessiva		Lunghezza di taglio		↓ max. ↑	⚙	Peso	Imballo		V6
	mm	"	mm	"				kg	Pz.	
D418-300	300	12	62	2 7/16	1,0	++++	0,71	1		
D418-350	350	14	65	2 9/16	1,0	++++	0,80	1		

- Per tagli passanti lunghi e dritti
- Lame riportate in HSS
- Impugnature rivestite in PVC
- Disponibile solo per taglio destro

↓ max. ↑ Spessore lamiera (600 N/mm²)
 ⚙ Durata

Tagliare in modo sicuro con i nostri robusti modelli classici



I vostri vantaggi a colpo d'occhio:

- 1 Testa e impugnatura fucinati**
La testa e l'impugnatura sono fucinati a stampo in un unico pezzo. Questo li rende molto robusti ed efficienti.
- 2 Lame indurite per induzione**
Le lame indurite per induzione garantiscono una lunga durata e risultati ottimali.
- 3 Avvitatura professionale registrabile**
Tutte le cesoie per lamiera normale sono regolabili in modo da offrire la massima comodità dopo la riaffilatura.

Cesoia Mod. Ideal D216/D116



Numero d'ordine	Lunghezza complessiva		Lunghezza di taglio		$\frac{\downarrow}{\uparrow}$ max.		Peso	Imballo		V5
	mm	"	mm	"				kg	Pz.	
D216-260	260	10 1/4	30	1 3/16	1,0	++	0,49	5		
D216-260L	260	10 1/4	30	1 3/16	1,0	++	0,49	5		
D216-280	280	11	34	1 3/8	1,0	++	0,58	5		
D216-280L	280	11	34	1 3/8	1,0	++	0,58	5		
D116-260	260	10 1/4	30	1 3/16	1,0	+	0,49	5		
D116-260L	260	10 1/4	30	1 3/16	1,0	+	0,49	5		
D116-260-SB	260	10 1/4	30	1 3/16	1,0	+	0,49	5		
D116-260L-SB	260	10 1/4	30	1 3/16	1,0	+	0,49	5		
D116-280	280	11	34	1 3/8	1,0	+	0,56	5		
D116-280L	280	11	34	1 3/8	1,0	+	0,56	5		
D116-280-SB	280	11	34	1 3/8	1,0	+	0,59	5		
D116-280L-SB	280	11	34	1 3/8	1,0	+	0,59	5		
Numero d'ordine	Corredo						Peso	Imballo		V5
							kg	Pz.		
DSET-SF3	1 x D216-280, 1 x D216-280L e 1 x D218-300 in borsa avvolgibile						2,02	1		

- Per tagli passanti diritti e sagomati
- D216 – Impugnature verniciate
- D116 – Impugnature immerse in PVC
- Disponibile per taglio destro e sinistro

$\frac{\downarrow}{\uparrow}$ max. Spessore lamiera (600 N/mm²)
 Durata



**Cesoia Mod. Ideal, senza arresto dell'apertura
D216-B-SBSK**



Numero d'ordine	Lunghezza complessiva		Lunghezza di taglio					Peso	Imballo	
	mm	"	mm	"	mm				kg	Pz.
D216-280-B-SBSK	280	11	34	1 3/8	1,0	++	0,58	5		
D216-280L-B-SBSK	280	11	34	1 3/8	1,0	++	0,58	5		



- Per tagli passanti diritti e sagomati
- Senza arresto dell'apertura e con testa della cesoia ultra affilata per un taglio sicuro delle lamiere
- Lame con microdentatura per evitare lo slittamento
- Particolarmente robuste, per esigenze speciali: Cesoia completamente bonificata e brunita, nonché lame temprate ad induzione
- Impugnature verniciate
- Disponibile per taglio destro e sinistro

Cesoia Mod. Pellicano D218/D118



Numero d'ordine	Lunghezza complessiva		Lunghezza di taglio					Peso	Imballo	
	mm	"	mm	"	mm				kg	Pz.
D218-300	300	12	62	2 7/16	1,0	++	0,73	5		
D218-300L	300	12	62	2 7/16	1,0	++	0,73	5		
D218-350	350	14	65	2 9/16	1,0	++	0,80	5		
D118-300	300	12	62	2 7/16	1,0	+	0,73	5		
D118-300L	300	12	62	2 7/16	1,0	+	0,73	5		
D118-300-SB	300	12	62	2 7/16	1,0	+	0,74	5		
D118-300L-SB	300	12	62	2 7/16	1,0	+	0,74	5		
D118-350	350	14	65	2 9/16	1,0	+	0,80	5		

- Per tagli passanti lunghi e diritti
- La lama extra lunga è ideale per tagliare pannelli di lamiera
- D218 – Impugnature verniciate
- D118 – Impugnature immerse in PVC
- Disponibile per taglio destro (oppure anche sinistro nella misura da 300 mm)

Spessore lamiera (600 N/mm²)
 Durata

Tagliare in modo sicuro con i nostri robusti modelli classici



Cesoia piegata per taglio sagomato D214/D114



Numero d'ordine	Lunghezza complessiva		Lunghezza di taglio		↓ max. ↑	⚙	Peso	Imballo		V5
	mm	"	mm	"				kg	Pz.	
D214-250	250	10	37	1 7/16	1,0	++	0,47	5		
D214-250L	250	10	37	1 7/16	1,0	++	0,47	5		
D114-250	250	10	37	1 7/16	1,0	+	0,47	5		
D114-250L	250	10	37	1 7/16	1,0	+	0,47	5		

- Per tagli corti diritti e sagomati (raggi particolarmente piccoli)
- Testa cesoia dal profilo particolarmente affinato
- D214 – Impugnature verniciate
- D114 – Impugnature immerse in PVC
- Disponibile per taglio destro e sinistro

Cesoia piegata D207/D107



Numero d'ordine	Lunghezza complessiva		Lunghezza di taglio		↓ max. ↑	⚙	Peso	Imballo		V5
	mm	"	mm	"				kg	Pz.	
D207-250	250	10	42	1 5/8	1,0	++	0,49	5		
D207-250L	250	10	42	1 5/8	1,0	++	0,49	5		
D207-275	275	11	42	1 5/8	1,0	++	0,53	5		
D207-275L	275	11	42	1 5/8	1,0	++	0,53	5		
D207-300	300	12	47	1 7/8	1,0	++	0,58	5		
D207-300L	300	12	47	1 7/8	1,0	++	0,58	5		
D107-250	250	10	42	1 5/8	1,0	+	0,49	5		
D107-250L	250	10	42	1 5/8	1,0	+	0,49	5		
D107-250-SB	250	10	42	1 5/8	1,0	+	0,50	5		
D107-250L-SB	250	10	42	1 5/8	1,0	+	0,50	5		
D107-275	275	11	42	1 5/8	1,0	+	0,55	5		
D107-275L	275	11	42	1 5/8	1,0	+	0,55	5		
D107-300	300	12	47	1 7/8	1,0	+	0,60	5		
D107-300L	300	12	47	1 7/8	1,0	+	0,60	5		

- Per tagli corti diritti e sagomati
- D207 – Impugnature verniciate
- D107 – Impugnature immerse in PVC
- Disponibile per taglio destro e sinistro

↓ max. ↑ Spessore lamiera (600 N/mm²)

⚙ Durata



Cesoia piegata per tagli circolari D208



Numero d'ordine	Lunghezza complessiva		Lunghezza di taglio		↓ max. ↑	⚙️	Peso	Imballo		V5
	mm	"	mm	"				kg	Pz.	
D208-275	275	11	40	1 9/16	1,0	++	0,51	5		
D208-275L	275	11	40	1 9/16	1,0	++	0,51	5		

- Ideale per tagli circolari
- Lame piegate circolari
- Impugnature verniciate
- Disponibile per taglio destro e sinistro

Cesoia Mod. Universal D106



Numero d'ordine	Lunghezza complessiva		Lunghezza di taglio		↓ max. ↑	⚙️	Peso	Imballo		V5
	mm	"	mm	"				kg	Pz.	
D106-250-SB	250	10	68	2 11/16	1,0	+	0,44	5		

- Per tagli diritti lunghi e sagomati
- Impugnature immerse in PVC
- Disponibile solo per taglio destro

Cesoia Mod. Universal a lama larga D106A



Numero d'ordine	Lunghezza complessiva		Lunghezza di taglio		↓ max. ↑	⚙️	Peso	Imballo		V5
	mm	"	mm	"				kg	Pz.	
D106A-250-SB	250	10	68	2 5/8	1,0	+	0,46	5		

- Per tagli lunghi diritti e sagomati (grandi raggi)
- Impugnature immerse in PVC
- Disponibile solo per taglio sinistro

↓
max.
↑ Spessore lamiera
(600 N/mm²)

⚙️ Durata

Tagliare in modo sicuro con i nostri robusti modelli classici



Cesoia Mod. Berlinese D202/D102



Numero d'ordine	Lunghezza complessiva		Lunghezza di taglio		↓ max. ↑	⚙️	Peso	Imballo		V5
	mm	"	mm	"				kg	Pz.	
D202-250	250	10	60	2 3/8	1,0	++	0,47	5		
D202-300	300	12	79	3	1,0	++	0,70	5		
D102-250	250	10	60	2 3/8	1,0	+	0,48	5		
D102-250-SB	250	10	60	2 3/8	1,0	+	0,49	5		
D102-300	300	12	79	3	1,0	+	0,72	5		

- Per tagli diritti lunghi
- D202 – Impugnature verniciate
- D102 – Impugnature immerse in PVC
- Disponibile solo per taglio destro

Cesoia Mod. Americano D146



Numero d'ordine	Lunghezza complessiva		Lunghezza di taglio		↓ max. ↑	⚙️	Peso	Imballo		V5
	mm	"	mm	"				kg	Pz.	
D146-200	200	8	41	1 5/8	1,0	+	0,32	6		
D146-250	250	10	54	2 1/3	1,0	+	0,47	6		
D146-300	300	12	68	2 11/16	1,0	+	0,67	6		
D146-350	350	14	72	2 13/16	1,0	+	0,75	6		

- Per tagli diritti
- Disponibile solo per taglio sinistro
- Impugnature rivestite in PVC

↓ max. ↑ Spessore lamiera (600 N/mm²)

⚙️ Durata

Taglio di nastri di acciaio robusti con una mano



Cesoia per reggetta – antinfortunistica a doppia leva D123S



Numero d'ordine	Lunghezza complessiva		Lunghezza di taglio		Peso	Imballo	
	mm	"	mm	"		kg	Pz.
D123S	260	10 ¼	38	1 ½	0,55	5	
D123S-SB	260	10 ¼	38	1 ½	0,56	5	



- Utilizzo con una sola mano con scarso impiego di forza grazie al doppio rapporto di leva
- Il pressore evita sbalzi del nastro durante il taglio
- Facile inserimento della lama inferiore sottile sotto il nastro
- Impiego facile anche con nastri in acciaio induriti (560 N/mm²) con una larghezza del nastro fino a 32 mm, spessore fino a 1 mm
- Lama indurita ad induzione per una lunga durata
- Impugnatura ERGO per lavorare senza fatica

Cesoia per reggetta D122N



Numero d'ordine	Lunghezza complessiva		Lunghezza di taglio		Peso	Imballo	
	mm	"	mm	"		kg	Pz.
D122N	225	9	31	1 ¼	0,40	5	

- Il sostegno inferiore evita il saltellamento delle estremità
- Facile inserimento della lama inferiore sottile sotto il nastro
- Per nastri di larghezza fino a 25 mm, spessore fino a 0,6 mm
- Impugnature verniciate

Cesoia per reggetta D122A



Numero d'ordine	Lunghezza complessiva		Lunghezza di taglio		Peso	Imballo	
	mm	"	mm	"		kg	Pz.
D122A	260	10 ¼	30	1 ⅜	0,42	5	
D122A-SB	260	10 ¼	30	1 ⅜	0,43	5	

- Facile inserimento della parte inferiore sottile sotto il nastro
- Ottimo rapporto prezzo/prestazioni
- Per nastri di larghezza fino a 25 mm, spessore fino a 0,6 mm
- Impugnature immerse in PVC

Taglio di alta precisione



Cesoie per orafi D70-1/D71-1



Numero d'ordine	Tipo	Lunghezza complessiva		Lunghezza di taglio		Peso kg	Imballo	
		mm	"	mm	"		Pz.	V5
D70-1	Lame diritte	180	7	31	1 ¼	0,13	12	
D71-1	Lame piegate	175	7	32	1 ¼	0,13	12	

- Impugnature chiuse
- Completamente nichelato

Cesoie per orafi D72-1



Numero d'ordine	Tipo	Lunghezza complessiva		Lunghezza di taglio		Peso kg	Imballo	
		mm	"	mm	"		Pz.	V5
D72-1	Lame diritte	180	7	31	1 ¼	0,11	12	

- Impugnature aperte
- Completamente nichelata

Cesoie per orafi D74-1/D75-1



Numero d'ordine	Tipo	Lunghezza complessiva		Lunghezza di taglio		Peso kg	Imballo	
		mm	"	mm	"		Pz.	V5
D74-1	Lame diritte	180	7	34	1 ¾	0,09	12	
D75-1	Lame piegate	175	7	33	1 ⅝	0,09	12	

- Con asole
- Completamente nichelato

Cesoie per orafi D76-1



Numero d'ordine	Tipo	Lunghezza complessiva		Lunghezza di taglio		Peso kg	Imballo	
		mm	"	mm	"		Pz.	V5
D76-1	Lame diritte	180	7	26	1	0,14	12	

- Impugnature chiuse a molla
- Completamente nichelato

Forbici speciali per lavorazione della lamiera



Pinza per piegare lamiera D33.../D34.../D35...



Numero d'ordine	Forma	A cerniera semplice	Becchi	Lunghezza complessiva		Peso	Imballo	
				mm	mm		"	kg
D33-60	Diritta	Passante	60	280	11	0,60	6	
D331-40	Diritta	Sovrapposta	40	280	11	0,56	6	
D331-60	Diritta	Sovrapposta	60	280	11	0,63	6	
D331-80	Diritta	Sovrapposta	80	320	12 3/4	0,92	5	
D34-60	Piegata a 45°	Passante	60	270	10 3/4	0,72	6	
D341-40	Piegata a 45°	Sovrapposta	40	270	10 3/4	0,69	6	
D341-60	Piegata a 45°	Sovrapposta	60	270	10 3/4	0,63	6	
D341-80	Piegata a 45°	Sovrapposta	80	320	12 3/4	0,92	5	
D35-60	Piegata a 90°	Passante	60	255	10	0,71	6	
D351-60	Piegata a 90°	Sovrapposta	60	255	10	0,67	6	

- Fucinato in acciaio di alta qualità
- Rivestimento a polvere nero
- Profondità minima iritta 60 mm
- Profondità minima piegata 50 mm



Sovrapposta

Passante

Pinza per piegare lamiera, impugnature rivestite in PVC D33...-P/D34...-P/D35...-P



Numero d'ordine	Forma	A cerniera semplice	Becchi	Lunghezza complessiva		Peso	Imballo	
				mm	mm		"	kg
D33-60-P	Diritta	Passante	60	280	11	0,60	6	
D331-60-P	Diritta	Sovrapposta	60	280	11	0,62	6	
D34-60-P	Piegata a 45°	Passante	60	270	10 3/4	0,64	6	
D341-60-P	Piegata a 45°	Sovrapposta	60	270	10 3/4	0,63	6	
D35-60-P	Piegata a 90°	Passante	60	255	10	0,71	6	
D351-60-P	Piegata a 90°	Sovrapposta	60	255	10	0,67	6	

- Fucinato in acciaio di alta qualità
- Rivestimento a polvere nero
- Impugnature rivestite in PVC
- Profondità minima iritta 60 mm
- Profondità minima piegata 50 mm



Sovrapposta

Passante

Pinza per piegare lamiera D331-22/D341-22



Numero d'ordine	Forma	A cerniera semplice	Becchi	Lunghezza complessiva			Peso		Imballo	V6
				mm	mm	"	kg	Pz.		
D331-22	Diritta	aufgelegt	22	180	7	0,21	10			
D341-22	45 ° gebogen	aufgelegt	22	180	7	0,19	10			

- Per lavoretti di aggraffatura e piegatura di precisione
- Fucinate in acciaio di alta qualità
- Impugnature rivestite in PVC
- Completamente temprate
- Profondità diritta 30 mm
- Profondità piegata 28 mm

Pinza per piegare lamiera D301



Numero d'ordine	A cerniera semplice	Lunghezza complessiva			Peso		Imballo	V6
		mm	"	kg	Pz.			
D301	Sovrapposta	240	9 1/2	0,40	6			

- Fucinate in acciaio di alta qualità
- Impugnature rivestite in PVC
- Ganascia pinza piatta
- Profondità 45 mm
- Dentatura 0,8 mm

Pinza per piegare lamiera D311



Numero d'ordine	A cerniera semplice	Lunghezza complessiva			Peso		Imballo	V6
		mm	"	kg	Pz.			
D311	Sovrapposta	260	10 1/4	0,38	6			

- Fucinate in acciaio di alta qualità
- Impugnature rivestite in PVC
- Ganascia pinza circolare
- Profondità 50 mm
- Dentatura 1,0 mm

Pinza per piegare lamiera D355



Numero d'ordine	Forma	A cerniera semplice	Becchi	Lunghezza complessiva			Peso		Imballo	V6
				mm	mm	"	kg	Pz.		
D355	Diritta	Sovrapposta	30	250	10	0,43	5			

- Fucinata in acciaio di alta qualità
- Brunita
- Impugnature rivestite in PVC

Pinza per piegare lamiera D335



Numero d'ordine	Forma	A cerniera semplice	Becchi	Lunghezza complessiva			Peso		Imballo	V6
				mm	mm	"	kg	Pz.		
D335	Diritta	Sovrapposta	60	280	11	0,73	5			

- Fucinata in acciaio di alta qualità
- Brunita
- Impugnature rivestite in PVC
- Profondità 65 mm

Forbici speciali per lavorazione della lamiera



Pinza per piegare lamiera D336



Numero d'ordine	Forma	A cerniera semplice	Becchi		Lunghezza complessiva		Peso		Imballo	
			mm	mm	mm	"	kg	Pz.	V6	
D336	Dritta	Passante	80	320	12 3/4	0,78	5			

- Fucinato in acciaio di alta qualità
- Brunito
- Impugnature rivestite in PVC
- Profondità 80 mm

Pinza per ridurre tubi di lamiera D36



Numero d'ordine	Lunghezza complessiva		Peso	Imballo	
	mm	"		kg	Pz.
D36	250	10	0,47	1	

- Lavoro rapido e razionale con 3 ganasce inferiori e 2 superiori
- Apertura automatica
- Completamente zincato
- Impugnature rivestite in PVC
- Profondità 28 mm

Pinze piegatubi per grondaie a forma aperta D396



Numero d'ordine	Lunghezza complessiva		Peso	Imballo	
	mm	"		kg	Pz.
D396	680	20	3,10	1	

- Larghezza intaglio 10 mm per grondaie fino a 40 x 6 mm
- Testa in ghisa malleabile resistente alla ruggine
- Rullo a scorrimento per la protezione delle grondaie in plastica

I piccoli aiutanti di ogni giorno



Coltello con lama ripieghevole nel manico DBK-EU



Numero d'ordine	Lunghezza complessiva		Lunghezza di taglio		Peso kg	Imballo	
	mm	"	mm	"		Pz.	V6
DBKPH-EU	160	6 ¼	28	1 ⅛	0,18	12	
DBKWH-EU	160	6 ¼	28	1 ⅛	0,20	12	
DBKAH-EU	160	6 ¼	28	1 ⅛	0,14	12	

- **DBKPH-EU:** Impugnatura in plastica confort, cuscino morbido per la max. pressione di appoggio, scomparto taglienti con 5 lame di ricambio
- **DBKWH-EU:** Impugnatura in legno nobile
- **DBKAH-EU:** Impugnatura leggera in alluminio
- Sostituzione rapida dei taglienti
- Supporto per cintura

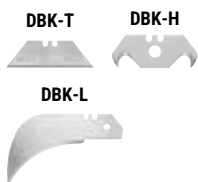
Set coltello DBKPH



Numero d'ordine	Corredo	Peso		Imballo
		kg	Pz.	
DBKPH-SET	Coltello con lama ripieghevole DBKPH in pratica tasca di nylon <ul style="list-style-type: none"> ■ + 15 lame trapezoidali DBK-T ■ + 5 lame ad uncino DBK-H ■ + 2 lame per linoleum DBK-L ■ + 2 lame per tagli di precisione DBK-A 	0,56	8	

- Coltello con pratica impugnatura in plastica
- Comoda custodia in nylon con chiusura lampo
- Quattro diverse lame per pezzi differenti

Ricambi DBK



Numero d'ordine	Lunghezza complessiva		Contenuto per conf.	Peso kg	Imballo	
	mm	"			Pz.	V6
DBK-T	60	2 ¾	10	0,05	50	
DBK-H	50	2	10	0,05	1	
DBK-L	87	3 ½	5	0,07	1	

- Adatto per tutti i coltelli a serramanico BESSEY

Attrezzo multiuso con grossa forbice DBST



Numero d'ordine	Lunghezza complessiva aperto		Lunghezza complessiva chiuso		Lunghezza di taglio		Peso kg	Imballo	
	mm	"	mm	"	mm	"		Pz.	V6
DBST	175	7	100	4	55	2 ¾	0,36	8	

- 1 Multitool, 7 attrezzi in 1: forbice, coltello, sega, lima, cacciaviti a lama cruciforme grande e piccolo
- Taglia: cuoio, cavi, vinile, cavi fini, cordoni, plastica fine, carta e molto altro
- Con robusto marsupio che permette di riporre in modo sicuro l'attrezzo pur avendolo sempre a portata di mano
- Impugnatura in acciaio inox con elementi in morbido materiale antiscivolo

Utensili di serraggio e da taglio dal professionista per professionisti



Quando si tratta di soluzioni innovative per serrare e fissare pezzi e tagliare lamiere, questo é il posto giusto. Non importa se si tratta di strettai a vite classici, cesoie per lamiere tradizionali o soluzioni speciali per lavori speciali, BESSEY offre il giusto attrezzo di serraggio e taglio per ogni artigiano del settore del legno e della lavorazione dei metalli al fine di supportare in modo ottimale il suo lavoro.



Informazioni
dettagliate su tutti
prodotti su
<https://www.bessey.de/it-it>

Utensili di serraggio per lavorare con il legno



Strettoio a vite con ganasce in ghisa malleabile



Strettoio manuale

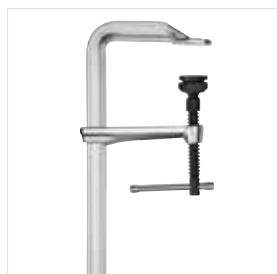


Morsa per serraggio in squadra



Utensili per montaggio dei telai porte

Utensili di serraggio per lavorare con il metallo



Strettoio ad elevate prestazioni



Attrezzo multiuso



Elementi di serraggio per banchi di saldatura



Staffaggi rapidi per macchine utensili

BESSEY
Imagefilm



BESSEY Tool GmbH & Co. KG ■ Mühlwiesenstraße 40
74321 Bietigheim-Bissingen, Germany
Fon +49 7142 401-0 ■ Fax +49 7142 401-452
E-Mail: tool-info@bessey.de

Il vostro rivenditore:

Altre informazioni sul sito
www.bessey.de

