

ПРОСТО ЛУЧШЕ.

# Умные решения для работ с металлом

(Апрель 2024)

**BESSEY**



# Качество цельнометаллических струбцин BESSEY вне конкуренции



## Фирменная цельнометаллическая струбцина BESSEY GZ с двухкомпонентной рукояткой из пластика



Артикул	Ширина зажима	Выступ	Рейка	Вес	ПУ	
	мм				мм	шт
GZ10-2K	100	60	15 x 6	0,31	10	
GZ12-2K	120	60	15 x 6	0,32	10	
GZ16-2K	160	80	17,5 x 6,8	0,57	10	
GZ40-8-2K	400	80	17,5 x 6,8	0,76	10	
GZ20-2K	200	100	22 x 8,5	1,01	10	
GZ25-2K	250	120	24,5 x 9,5	1,38	10	
GZ30-12-2K	300	120	24,5 x 9,5	1,46	10	
GZ40-12-2K	400	120	24,5 x 9,5	1,62	10	
GZ50-12-2K	500	120	24,5 x 9,5	1,78	10	
GZ60-12-2K	600	120	24,5 x 9,5	1,95	5	
GZ80-12-2K	800	120	24,5 x 9,5	2,20	5	
GZ100-12-2K	1000	120	24,5 x 9,5	2,45	5	
GZ30-2K	300	140	28 x 11	1,98	10	
GZ40-2K	400	120	28 x 11	2,12	10	
GZ50-2K	500	120	28 x 11	2,30	5	
GZ60-2K	600	120	28 x 11	2,49	5	
GZ80-2K	800	120	28 x 11	2,36	5	
GZ100-2K	1000	120	28 x 11	3,25	5	
GZ125-2K	1250	120	28 x 11	3,79	1	

- Благодаря оптимизированному профилю направляющей, зажимное усилие за оборот винта возросло на 20%
- Высочайшая надёжность за счёт линейной передачи усилий на подвижной скобе
- Зажимное усилие до 6000 Н
- Подвижная и фиксированная скобы из улучшенной стали для амортизирующей и эластичной фиксации
- Высококачественная двухкомпонентная рукоятка из пластмассы
- Заменяемая без инструментов опорная пластина (глубина вылета более 80 мм)

## Рычажная струбцина GH



Артикул	Ширина зажима	Выступ	Рейка	Вес	ПУ	
	мм				мм	шт
GH12	120	60	15 x 6	0,49	10	
GH16	160	80	17,5 x 6,8	0,64	10	
GH20-8	200	80	17,5 x 6,8	0,68	10	
GH20	200	100	22 x 8,5	1,11	10	
GH25	250	120	24,5 x 9,5	1,44	10	
GH30-12	300	120	24,5 x 9,5	1,51	10	
GH40-12	400	120	24,5 x 9,5	1,67	10	
GH30	300	140	28 x 11	2,22	10	
GH40	400	120	28 x 11	2,39	10	
GH50	500	120	28 x 11	2,61	5	
GH60	600	120	28 x 11	2,78	5	
GH80	800	120	28 x 11	3,14	5	
GH100	1000	120	28 x 11	3,57	5	

- Большие скрытые резервы благодаря оптимизированному профилю штанги, равномерно распределяющей зажимное усилие, особенно при использовании струбцины на полную ширину
- Ослабляющий рычаг с защитой против соскальзывания
- Особо устойчивый к износу эксцентрик из спеченной порошковой стали, малые значения трения благодаря повышенной поверхностной твердости
- Быстро – в 5 раз быстрее обычных струбцин
- Надежно – устойчива к вибрации
- Мощно – зажимное усилие до 8500 Н

# Ассортиментная программа



**Оптимизированный профиль направляющей –  
зажимное усилие до 6000 Н**



Цельнометаллическая струбцина с двухкомпонентной рукояткой из пластика GZ-2K



Цельнометаллическая струбцина с традиционной деревянной ручкой GZ



Цельнометаллическая струбцина с Т-образной рукояткой GZ-K



Цельнометаллическая струбцина со складной рукояткой GZ-KG

[www.bessey.de](http://www.bessey.de)

Подробная информация о программе стальных струбцин на [www.bessey.de/ru-ru](http://www.bessey.de/ru-ru)

**Запатентованный изгиб OMEGA –  
зажимное усилие до 5000 Н**



Струбцина OMEGA двухкомпонентной рукояткой из пластика GMZ-2K



Струбцина OMEGA с Т-образной рукояткой GMZ-K

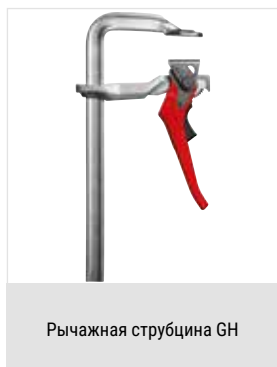
**Надставка для зажима Vario VAD  
(2 шт./пакет)**



Артикул	Угол	Ширина зажимных поверхностей	Вес	ПУ	
		мм		кг	шт
VAD	от 60° внутри до 60° снаружи	45	0,48	48	

- Специально предназначены для круглых, овальных и граненых деталей
- Плавная настройка под угол в диапазоне от 60° (внутренний угол) до 60° (внешний угол)
- Подходит для фирменных струбцин BESSEY GZ и GMZ с вылетом более 100 мм и зажимные элементы для сварочных столов TWV и TW

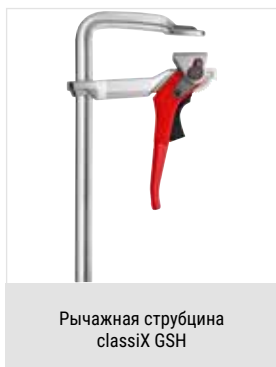
**Быстро, безопасно, крепко –  
зажимное усилие до 9500 Н**



Рычажная струбцина GH



Рычажная струбцина SGHS



Рычажная струбцина classiX GSH



Цельнометаллическая струбцина с традиционной деревянной рукояткой classiX GS

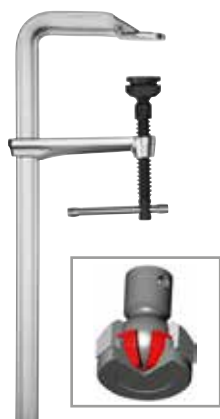


Цельнометаллическая струбцина с Т-образной рукояткой classiX GS-K

# Мощный зажим



## Высокоэффективная трубка SGM



Артикул	Ширина зажима	Выступ	Рейка	Вес	ПУ		V2
	мм				мм	шт	
SG25M	250	140	34 x 13	2,58	5		
SG30M	300	140	34 x 13	3,03	5		
SG40M	400	140	34 x 13	3,17	5		
SG50M	500	140	34 x 13	3,40	5		
SG60M	600	140	34 x 13	3,80	5		
SG80M	800	140	34 x 13	4,45	5		
SG100M	1000	140	34 x 13	4,95	5		
SG125M	1250	140	34 x 13	5,87	1		
SG150M	1500	140	34 x 13	6,63	1		

- Зажимное усилие до 12000 Н с моментом затяжки 40 Нм
- Благодаря оптимизированному профилю направляющей, зажимное усилие за оборот увеличилось на 20%
- Высочайшая надёжность за счёт линейной передачи усилий на подвижной скобе
- Долгий срок службы благодаря наличию специальной прижимной огнеупорной пластины со вставкой из металлокерамики, наклоняемой под углом до 35°

Для выбора подходящей насадки см. страницу 18

## Высокоэффективная трубка STBM



Артикул	Ширина зажима	Выступ	Рейка	Вес	ПУ		V2
	мм				мм	шт	
STB30M	300	175	40 x 20	5,61	1		
STB40M	400	175	40 x 20	6,10	1		
STB50M	500	175	40 x 20	6,67	1		
STB60M	600	175	40 x 20	7,23	1		
STB80M	800	175	40 x 20	8,35	1		
STB100M	1000	175	40 x 20	9,32	1		
STB125M	1250	175	40 x 20	10,77	1		
STB150M	1500	175	40 x 20	12,20	1		

- Зажимное усилие до 22000 Н с моментом затяжки 70 Нм
- Долгий срок службы благодаря наличию специальной прижимной огнеупорной пластины со вставкой из металлокерамики, наклоняемой под углом до 35°
- С шестигранником 19 мм на конце винта

Для выбора подходящей насадки см. страницу 18

# Ассортиментная программа



Оптимизированный профиль направляющей – зажимное усилие до 12000 Н специальная термостойкая насадка со спеченной стальной вставкой для длительного срока службы



Подробная информация  
о программе стальных  
струбцин на  
[www.bessey.de/ru-ru](http://www.bessey.de/ru-ru)

Надежный испытанный профиль – зажимное усилие до 35000 Н специальная термостойкая насадка со спеченной стальной вставкой для длительного срока службы



Надежный испытанный профиль – зажимное усилие до 11000 Н специальная термостойкая насадка



# Новые возможности зажима деталей больших размеров



## Надежно

- за счет высокого зажимного усилия до 6500 Н у SLV и до 9000 Н у GSV
- за счет зажима по центру заготовки предотвращается перекосяк



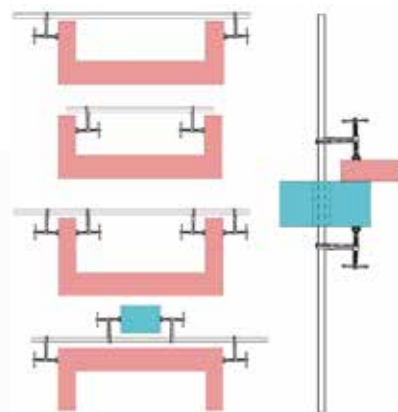
## Долговечно

- за счет жароустойчивой опорной пластины с наклоном до 35° – а у GSV еще и с вкладкой из спеченой порошковой стали с масляной пропиткой для достижения отличного скольжения и аварийного хода
- за счет винт улучшенного качества

## Универсально

Помимо классического зажима струбцина может быть использована для распора. Ее можно перемещать внутри заготовки/детали и оснащать другими подвижными скобами.

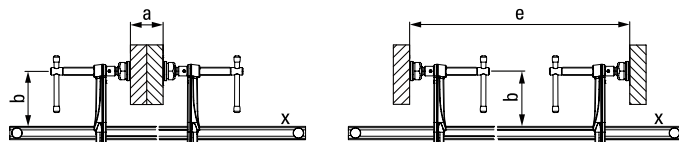
- за счет концевых предохранителей с обеих сторон, которые снимаются без дополнительного инструмента



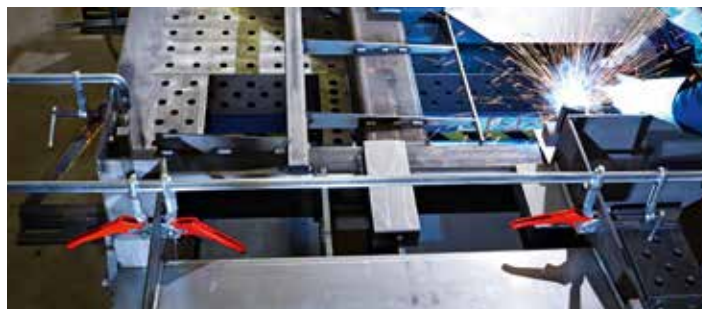
## Набор высокоэффективных струбцин, подстраивающихся под разнообразные формы в сборе SLV/GSV



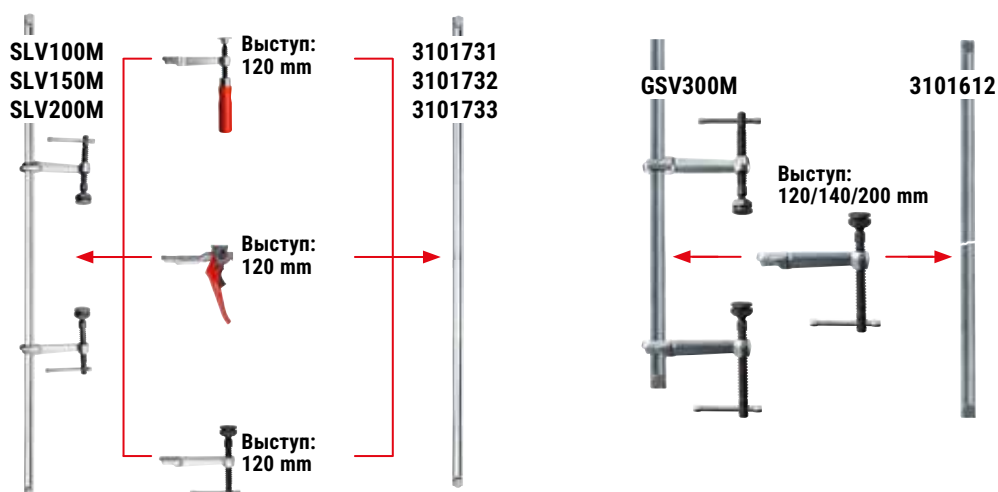
Артикул	Ширина зажима	Выступ	Ширина распора e	Рейка	Вес	ПУ	
	мм					мм	мм
<b>Набор высокоэффективных струбцин SLV</b>							
SLV100M	1000	120	340-1250	27 x 13	4,71	1	
SLV150M	1500	120	340-1750	27 x 13	5,90	1	
SLV200M	2000	120	340-2250	27 x 13	6,50	1	
<b>Набор высокоэффективных струбцин GSV</b>							
GSV300M	3000	140	400-3340	30 x 15	12,98	1	



- Зажимное усилие до 6500 Н (SLV) или 9000 Н (GSV)
- Расположение по центру заготовки предотвращает опрокидывание
- Специальная жароустойчивая опорная пластина с наклоном до 35° – у GSV с вкладкой из спеченой порошковой стали
- Струбцину можно вставить через отверстие в заготовке/детали
- Разные возможности применения благодаря сменным подвижным скобам в разных исполнениях (см. принадлежности)



**4 комплекта струбцин  
+ 4 штанги  
+ 6 подвижных скоб  
= „X“ возможностей**



### Направляющая типоразмера SLV/GSV



Артикул	Ширина зажима	Рейка	Вес	ПУ		V2
	мм			кг	шт	
<b>Направляющая типоразмера SLV</b>						
3101731	1000	27 x 13	2,85	1		
3101732	1500	27 x 13	4,05	1		
3101733	2000	27 x 13	5,25	1		
<b>Направляющая типоразмера GSV</b>						
3101612	3000	30 x 15	10,40	1		

- Профиль 27 x 13 мм (SLV) или 30 x 15 мм (GSV) холодного волочения, оцинкованный
- Концевые предохранители с обеих сторон снимаются для быстрого переоборудования без использования дополнительного инструмента
- Подходит для всех подвижных скоб в сборе типоразмера SLV или GSV

### Подвижные скобы в сборе для типоразмера SLV



Артикул	Исполнение	Выступ	Рейка	Вес	ПУ		V3
		мм			мм	кг	
3101426	Деревянная рукоятка	120	27 x 13	0,73	1		
3101337	Рычажная рукоятка	120	27 x 13	1,10	1		
3101338	Т-образная ручка со специальной опорной пластиной	120	27 x 13	0,82	1		

- Три варианта/исполнения рукоятки
- Подходит для штанг типоразмера SLV

### Подвижные скобы в сборе для типоразмера GSV



Артикул	Исполнение	Выступ	Рейка	Вес	ПУ		V3
		мм			мм	кг	
3101329	Т-образная ручка со специальной опорной пластиной и вкладкой из	120	30 x 15	1,13	1		
3101330	спеченной порошковой стали	140	30 x 15	1,23	1		
3101331		200	30 x 15	1,40	1		

- Рукоятка одного варианта/исполнения с вылетом трех размеров
- Подходит для штанг типоразмера GSV

# Зажим За препятствием



## Основные преимущества:

- 1 Максимальная устойчивость**  
Фиксированная U-образная скоба изготовлена из цельной заготовки из улучшенной стали, что повышает устойчивость к крутящим нагрузкам. Это гарантирует максимальное сопротивление разрушению и повышает устойчивость.
- 2 Специальная подвижная опорная пластина**  
Жароустойчивая высокоэффективная опорная пластина (SGU/STBU) с большой шаровой головкой внутри наклоняется до 35° и может заменяться. За счёт великолепных характеристик скольжения и аварийного хода пропитанных

маслом вставок из металлокерамики она обладает очень большим сроком службы.

- 3 Кованная подвижная скоба**  
Подвижная скоба изготовлена из улучшенной кованной стали и способна выдержать сильную нагрузку. Вы всегда можете рассчитывать на это.
- 4 Винт улучшенного качества**  
Винт улучшенного качества отличается стабильностью и устойчивостью к износу. Это значительно увеличивает срок службы инструмента.
- 5 Надежная T-образная рукоятка**  
Надежная T-образная рукоятка с закругленными концами и шестигранником. Для сильного контролируемого зажима.







**U-образная цельнометаллическая струбцина GUZ**



Артикул	a	b	c	d	Рейка	Вес	ПУ	
	мм	мм	мм	мм	мм	кг	шт	V2
GU25-12-6ZK	250	120	60	60	22 x 10,5	1,46	10	

- Зажимное усилие до 4000 Н
- Зажимает с двух сторон по всей поверхности, особенно подходит для Т-образных и двутавровых профилей
- Лёгкий вес
- Скользящая и фиксированная скобы из улучшенной стали для амортизирующей и эластичной фиксации

**Высокоэффективная U-образная струбцина SGU, тяжелая**



Артикул	a	b	c	d	Рейка	Вес	ПУ	
	мм	мм	мм	мм	мм	кг	шт	V2
SGU30-14-10	300	140	100	130	30 x 15	3,75	5	

Для выбора подходящей насадки см. страницу 18

- Зажимное усилие до 12000 Н с моментом затяжки 40 Нм
- Зажимает с двух сторон по всей поверхности, особенно подходит для Т-образных и двутавровых профилей
- Долгий срок службы благодаря наличию специальной прижимной огнеупорной пластины со вставкой из металлокерамики, наклоняемой под углом до 35°

**Высокоэффективная U-образная струбцина STBU**



Артикул	a	b	c	d	Рейка	Вес	ПУ	
	мм	мм	мм	мм	мм	кг	шт	V2
STBU40-17-15	500	175	150	110	40 x 20	7,96	1	

Для выбора подходящей насадки см. страницу 18

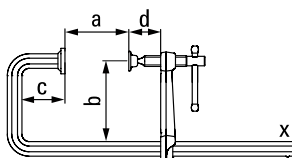
- Зажимное усилие до 22000 Н с моментом затяжки 80 Нм
- Зажимает с двух сторон по всей поверхности, особенно подходит для Т-образных и двутавровых профилей
- С шестигранником 19 мм на конце винта
- Долгий срок службы благодаря наличию специальной прижимной огнеупорной пластины со вставкой из металлокерамики, наклоняемой под углом до 35°

**U-образная рычажная струбцина GUN**



Артикул	a	b	c	d	Рейка	Вес	ПУ	
	мм	мм	мм	мм	мм	кг	шт	V2
GU25-12-6H	250	120	60	10	22 x 10,5	1,67	5	

- Зажимное усилие до 3800 Н
- Зажимает по всей поверхности, особенно подходит для Т-образных профилей
- Малый вес
- Быстро – в 5 раз быстрее обычных струбцин



# Черезвычайно вариативный инструмент



## Основные преимущества:

- 1 Надставка для зажима Vario**  
Надставка для зажима Vario адаптируется под круглые, овальные и угловатые детали, и всё это под углами от 60° (внутренний угол) до 60° (внешний угол). Легко переоборудовать в распор за счёт крепления болтом М8. Испытайте разнообразие!
- 2 Съёмный концевой предохранитель**  
Его можно снять руками, без дополнительных инструментов, специально с целью быстрого переоборудования нижней части для использования в качестве распорки.
- 3 Сменная опорная пластина**  
Заменяемая без дополнительного инструмента опорная пластина делает Вашу повседневную работу более удобной. Поменять её можно легко и быстро.
- 4 Т-образная ручка с пластмассовой насадкой**  
Стабильная Т-образная ручка с пластмассовой насадкой ещё удобней сидит в руке во время работы. Для сильного и контролируемого зажима.



## KombiKlamp SG-VAD



Артикул	Ширина зажима	Выступ	Рейка	Вес	ПУ	V2
	мм	мм	мм	кг	шт	
SG30VAD	300	120	30 x 15	2,95	6	



- Зажимное усилие до 7500 Н
- Зажимание и разжимание круглых, овальных и угловатых деталей
- Заменяемые без инструментов опорные пластины

# Для зажима и разжима в ограниченном пространстве



## Основные преимущества:

- 1 Максимальная прочность**  
Фиксированная скоба с формованной опорной пластиной выполнена из цельной заготовки с использованием улучшенной стали с оцинковкой, что обеспечивает устойчивость к высоким нагрузкам и скручиванию. Оптимизированная форма профиля обеспечивает увеличенный вылет струбцины при сохранении большой стабильности зажима.
- 2 Внешнее расположение Т-образной рукоятки**  
Рукоятка расположена за направляющей струбцины. Специально для зажима и распора труднодоступных деталей.
- 3 Специальная призматическая опорная пластина**  
Стабильная пластина выполнена из высококачественного чугуна, ее можно наклонять до 30°. Призма идеально подходит для зажима и распора круглых или угловатых деталей.
- 4 Съёмный концевой предохранитель**  
Его можно снять, без дополнительных инструментов, специально для быстрого переоборудования нижней части для использования в качестве распорки.

## Струбцина с манипулятором GRA



Артикул	Ширина зажима	Выступ	Рейка	Вес	ПУ	V2
	мм	мм	мм	кг	шт	
GRA30-12	300	120	28 x 11	2,41	5	
GRA60-12	600	120	28 x 11	3,02	5	
GRA100-12	1000	120	28 x 11	3,80	5	

- Зажимное усилие до 7500 Н
- Внешний винт, защита от сварочных искр
- Свободный доступ к зоне работы

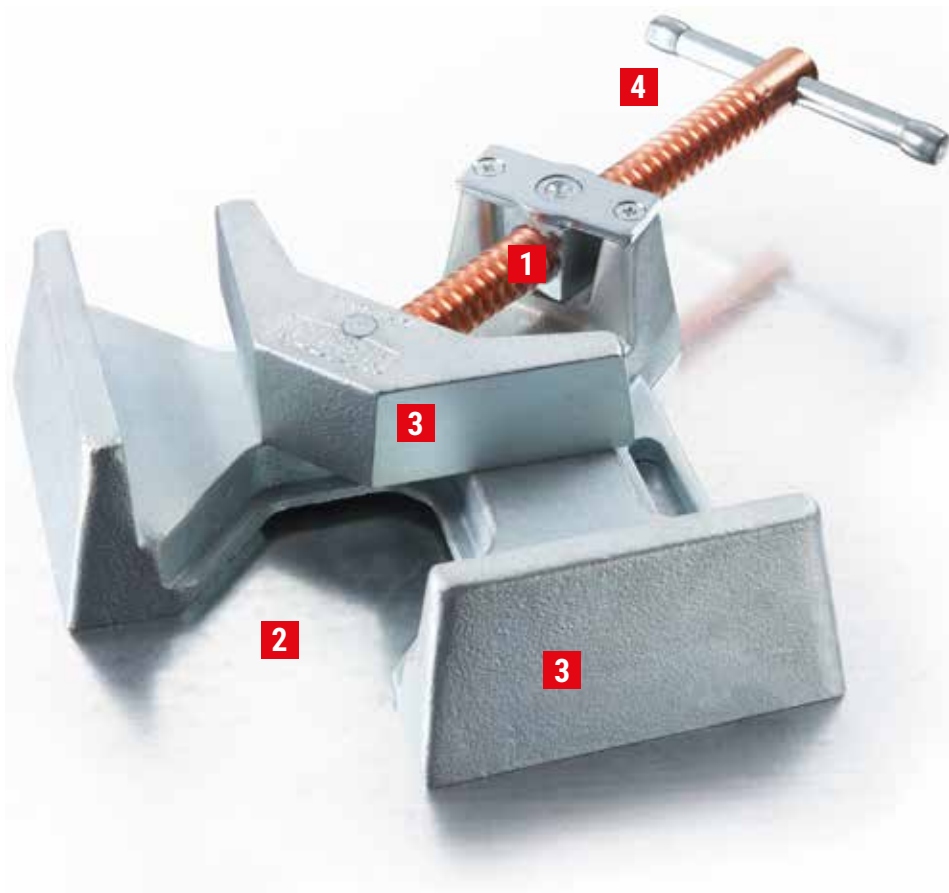
## Упор GRD (2 шт./упаковка)



Артикул	Вес	ПУ	V2
	кг	шт	
GRD	0,61	10	

- Раздвигается изнутри наружу
- Ровные поверхности зажима
- V-образный паз для зажима овальных или круглых деталей

# Зажим для угловых деталей и скосов



## Основные преимущества:

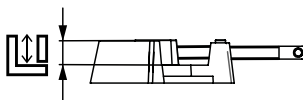
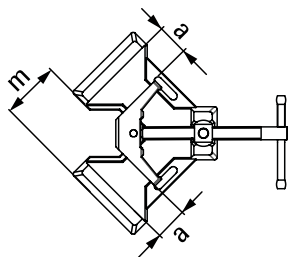
- 1 Автоматическая настройка**  
Шарнирно закреплённая маточная гайка позволяет автоматически настраивать губки на детали различной толщины.
- 2 Открытая рабочая область**  
Проход позволяет фиксировать Т-образные соединения и обеспечивает свободный доступ к детали при сварочных и монтажных работах.
- 3 Стабильная основа и зажимные губки**  
Стабильная основа и губки, выполненные из высококачественного чугуна, чтобы сильно зажимать детали. Они оцинкованы и таким образом защищены от коррозии. Конструкция губок обеспечивает точно прямой угол при зажимании.
- 4 Покрытый медью винт**  
Винт с трапециевидальной резьбой покрыт медью, что препятствует налипанию брызг при сварке.

## Металлический угловой зажим WSM



Артикул	Ширина зажима мм	Проход т мм	Высота губки мм	Вес кг	ПУ шт	V3
WSM9	2 x 90	60	35	3,58	1	
WSM12	2 x 120	100	61	7,35	1	

3D CAD данные в зоне загрузки на сайте BESSEY



- Автоматическая настройка на детали разной толщины
- Стабильные губки и основа из высококачественного чугуна
- Покрытый медью винт предотвращает налипание брызг при сварке
- Точный прямой угол



# Зажим с помощью цанги



## Параллельная струбцина с захватом GRZ



Артикул	Ширина зажима	Выступ	Вес	ПУ		V3
	мм			мм	кг	
GRZ10	100	65	1,00	10		
GRZ20	200	65	1,20	10		

- Параллельные поверхности сжатия
- Призмовидное углубление для маленьких круглых деталей
- Включая защитные колпачки для щадящего зажима чувствительных поверхностей



## S-образная струбцина с захватом GRZC



Артикул	Ширина зажима	Выступ	Глубина зажима d	Вес	ПУ		V3
	мм		мм		кг	шт	
GRZC	110	80	40	1,10	10		

- Для точечного двустороннего зажима за препятствием

## Струбцина с захватом для зажима труб GRZRO



Артикул	для труб Ø	Выступ	Вес	ПУ		V3
	мм			мм	кг	
GRZRO	0-110	65	1,30	10		

- Идеально подходит для зажима круглых деталей одинакового диаметра
- Включает комплект защитных колпачков
- Щадящий зажим чувствительных поверхностей
- Подходит для сварки прихватыванием, выдерживает температуры до 200°C

# Зажим с помощью струбцины С-образной формы



## С-образная струбцина VC



Артикул	Ширина зажима		Выступ		Рейка	Зажимное усилие	Вес	ПУ	V2
	мм	"	мм	"					
VC2	0-50	0-2	50	2	19,5 x 9,5	7	0,43	10	
VC3	0-75	0-3	50	2	22 x 10,5	13	0,63	10	
VC4	0-100	0-4	60	2 3/8	25 x 12	13	1,02	10	
VC6	0-150	0-6	75	3	27 x 13	15	1,41	10	
VC8	0-200	0-7 7/8	90	3 1/2	30 x 15	15	2,25	5	
VC10	0-250	0-10	100	4	40 x 20	15	4,01	5	

- Зажимное усилие до 15000 Н
- Прочная на излом улучшенная сталь
- Испытанное качество цельнометаллических струбцин BESSEY

## С-образная струбцина SC



Артикул	Ширина зажима		Выступ		Зажимное усилие	Вес	ПУ	V2
	мм	"	мм	"				
SC40	0-40	0 - 1 5/8	40	1 5/8	5,5	0,36	10	
SC60	0-60	0 - 2 3/8	55	2 3/8	5,5	0,57	10	
SC80	0-80	0 - 3 1/8	65	2 9/16	10	0,99	10	
SC100	0-100	0 - 4	75	3	13,5	1,40	10	
SC120	0-120	0 - 7 7/8	85	3 1/4	18	2,10	10	
SC150	0-150	0 - 6	95	3 3/4	18	2,35	10	
SC200	0-200	0 - 7 7/8	105	4 1/4	22	4,00	5	

- Зажимное усилие до 22000 Н
- Ковочный штамп

## С-образная струбцина CDF-C



Артикул	Ширина зажима		Выступ		Зажимное усилие	Вес	ПУ	V2
	мм	"	мм	"				
CDF403C	0-75	0 - 3	60	2 3/8	13	0,85	6	
CDF404C	0-105	0 - 4 1/4	85	2 3/4	16,5	1,50	6	
CDF406C	0-150	0 - 6	100	3 3/8	17	2,32	6	
CDF408C	0-205	0 - 8	125	4 1/2	17	3,42	6	
CDF410C	50-245	2 - 10	150	5 3/8	18	5,30	4	

- Зажимное усилие до 18000 Н
- Штампованная, высокостабильная
- Покрытый медью винт препятствует налипанию брызг при сварке

# Для обеспечения электробезопасности сварочных работ

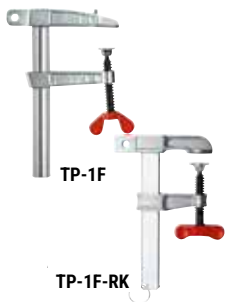
## Заземляющая струбцина LP/TP с надежной деревянной ручкой



Артикул	Ширина зажима	Выступ	Рейка	Отверстие Ø	Макс. сила тока	Вес	ПУ	
	мм	мм	мм	мм	А	кг	шт	V1
LP-1	150	60	20 x 5	10,5	300	0,50	10	
TP-1	150	80	25 x 6	10,5	400	0,76	10	

- Со скобами из ковкого чугуна
- Эргономичная деревянная рукоятка
- Присоединение массы в верхней части струбцины

## Заземляющая струбцина LP/TP с барашковым винтом



Артикул	Ширина зажима	Выступ	Рейка	Отверстие Ø	Макс. сила тока	Вес	ПУ	
	мм	мм	мм	мм	А	кг	шт	V1
LP-1F	150	60	20 x 5	10,5	300	0,53	10	
TP-1F	150	80	25 x 6	10,5	400	0,76	10	
TP-2F	150	60	30 x 8	11	600	1,12	20	
TP-1F-RK	150	80	25 x 6	10,5	400	0,78	10	
TP-2F-RK	150	60	30 x 8	11	600	1,12	20	

- Со скобами из ковкого чугуна
- С барашковым винтом
- Присоединение массы в верхней части струбцины
- TP-...F-RK: приспособление для разгрузки кабеля от натяжения на конце штанги/внутренний диаметр кольца 30 мм

## Заземляющая струбцина TP с Т-образной ручкой



Артикул	Ширина зажима	Выступ	Рейка	Отверстие Ø	Макс. сила тока	Вес	ПУ	
	мм	мм	мм	мм	А	кг	шт	V1
TP-1K	150	80	25 x 6	10,5	400	0,75	10	

- Со скобами из ковкого чугуна
- Т-образная ручка с закруглёнными концами для лёгкой передачи усилия при закреплении
- Присоединение массы в верхней части струбцины

## Заземляющая струбцина CP



Артикул	Ширина зажима	Выступ	Отверстие Ø	Макс. сила тока	Вес	ПУ	
	мм	мм	мм	А	кг	шт	V1
CP-F	50	30	8,4	200	0,19	40	

- Со скобами из ковкого чугуна С-образной формы

# Для фиксации заготовок и монтажа на сварочных столах



## Основные преимущества:

### 1 Регулируемая глубина захвата

Зажимные элементы BESSEY TWV для сварочных столов не только имеют регулируемую глубину захвата, но и трех варианта исполнения рукоятки.

### 2 Глубина захвата 100 мм, 120 мм или 140 мм

Зажимные элементы BESSEY TW для сварочных столов представлены в трех вариантах исполнения рукоятки и трех вариантах исполнения глубины захвата.

### 3 Прочный и специальный

Зажимный элемент TWM28 имеет специальную жаропрочную опорную пластину с углом поворота до 35° и вкладку из спеченной порошковой стали. С захватом TW28GRS шпindel находится снаружи, обеспечивая тем самым свободный доступ к рабочей области.

### 4 Идеален для поручней

Зажимные насадки для столов Vario TWVAD идеально подходят независимо от того, с какой формой приходится работать – круглой, овальной или многогранной. Относительно свариваемой заготовки они имеют плавный диапазон настройки от 60° (внутренний угол) до 60° (внешний угол).

### 5 Применение быстрозажимных устройств

Быстрозажимные устройства BESSEY с горизонтальным основанием можно быстро установить на сварочных столах благодаря адаптеру TWA-STC, а также соответствующему удлинителю TWX.

### 6 Косой и горизонтальный зажим

Шарнирный адаптер TW28AV в комбинации с удлинителем TW28X позволяет осуществлять косой и горизонтальный зажим. Это возможно благодаря ступенчатому шарниру шпинделя с амплитудой отклонения от -52° до +52°.





**Зажимный элемент с различной глубиной захвата TWV**



Артикул	Отверстие Ø	Ширина зажима	Выступ	Рейка	Вес	ПУ	V3
TWV16-20-15-2K	16	200	30-150	22 x 8,5	1,12	1	
TWV16-20-15K	16	200	30-150	22 x 8,5	1,04	1	
TWV16-20-15H	16	200	60-150	22 x 8,5	1,21	1	
TWV28-30-17-2K	28	300	40-175	28 x 11	2,22	1	
TWV28-30-17K	28	300	40-175	28 x 11	2,11	1	
TWV28-30-17H	28	300	110-175	28 x 11	2,48	1	

3D CAD данные в зоне загрузки на сайте BESSEY

- TWV16: Зажимное усилие до 2500 Н
- TWV28: Зажимное усилие до 5500 Н
- TW16: Зажимное усилие до 3000 Н
- TW28: Зажимное усилие до 5000 Н
- Точное расположение зажимного элемента с учетом особенностей сварки
- Улучшенный профиль и подвижная скоба для амортизирующей и эластичной фиксации
- Плавная регулировка вылета (относится к TWV)

**Зажимный элемент с фиксированной глубиной захвата TW**



Артикул	Отверстие Ø	Ширина зажима	Выступ	Рейка	Вес	ПУ	V3
TW16-20-10-2K	16	200	100	22 x 8,5	0,93	1	
TW16-20-10K	16	200	100	22 x 8,5	0,86	1	
TW16-20-10H	16	200	100	22 x 8,5	1,01	1	
TW28-30-12-2K	28	300	120	28 x 11	1,68	1	
TW28-30-14-2K	28	300	140	28 x 11	1,70	1	
TW28-30-12K	28	300	120	28 x 11	1,62	1	
TW28-30-14K	28	300	140	28 x 11	1,65	1	
TW28-30-12H	28	300	120	28 x 11	2,07	1	
TW28-30-14H	28	300	140	28 x 11	2,08	1	

3D CAD данные в зоне загрузки на сайте BESSEY

- Различные исполнения:
- Высококачественная двухкомпонентная пластмассовая Т-образная ручка с закругленными концами и шпинделем с трапецидальной резьбой и сменной опорной пластиной, не требующей использования специального инструмента при ее замене
  - Рычажная рукоятка с механизмом фиксации для дозированного, быстрого и надежного зажима без вибраций

**Зажимный элемент с захватом TW28GRS**



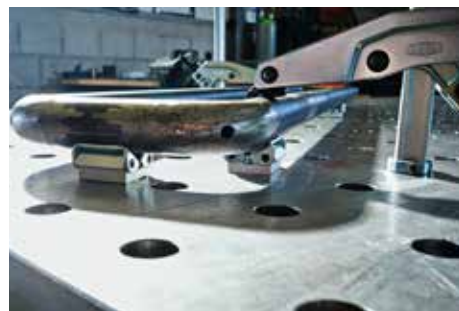
Артикул	Отверстие Ø	Ширина зажима	Выступ	Рейка	Вес	ПУ	V3
TW28GRS30-12	28	300	120	28 x 11	2,26	1	

3D CAD данные в зоне загрузки на сайте BESSEY

- Зажимное усилие до 5000 Н
- Расположенный снаружи шпиндель для свободного доступа к рабочей области и защиты от брызг при сварке
- Специальная устойчивая призматическая опорная пластина, идеальна для зажима круглых и граненых заготовок
- Поворачивается и плавно регулируется по высоте
- Специально предназначена для зажима детали в ограниченном пространстве, в небольших проемах и близко расположенных выступах

Принадлежности см.: стр. 3

# Для фиксации заготовок и монтажа на сварочных столах



## Зажимный элемент со специальной опорной пластиной TWM28



Артикул	Отверстие Ø	Ширина зажима	Выступ	Рейка	Вес	ПУ	V3
	мм						
TWM28-30-12	28	300	120	28 x 11	1,78	1	

3D CAD данные в зоне загрузки на сайте BESSEY



- Зажимное усилие до 6500 Н
- Точное расположение зажимного элемента с учетом особенностей сварки
- Улучшенный профиль и подвижная скоба для амортизирующей и эластичной фиксации
- Улучшенный шпиндель – особо прочный и износостойкий, с увеличенным сроком службы

## Специальная опорная пластина



Артикул	Исполнение	подходит для	Вес	ПУ	V3
			кг	шт	
3100736	Стандарт	SLM, SGM, SGTM, STBM, STBVC, SGU, SLV, GSV, SPZ80K, TWM	0,23	1	
3100737	Стандарт	STBS, STBU	0,26	1	
3101192	рифловая	SLM, SGM, SGTM, STBM, STBVC, SGU, SLV, GSV, SPZ80K, TWM	0,18	1	
3101193	призма	SLM, SGM, SGTM, STBM, STBVC, SGU, SLV, GSV, SPZ80K, TWM	0,27	1	



- Долгий срок службы благодаря наличию специальной прижимной огнеупорной пластины со вставкой из металлокерамики, наклоняемой под углом до 35°

Различные конструкции:

- Стандартная конструкция с гладкой поверхностью
- С рифлёной поверхностью для надёжной фиксации на загрязнённых деталях
- С V-образным пазом для фиксации круглых, овальных и граненых деталей

## Надставка Varijo TWWAD на зажим для стола (2 шт./упаковка)



Артикул	Отверстие Ø	Угол	Ширина зажимных поверхностей	Вес	ПУ	V3
	мм					
TW16VAD	16	от 60° внутри до 60° снаружи	45	0,38	1	
TW28VAD	28		45	0,57	1	
TWVAD	--		45	0,28	1	

3D CAD данные в зоне загрузки на сайте BESSEY

- Специально для учета деталей круглой, овальной и граненой формы
- Плавная настройка под угол в диапазоне от 60° (внутренний угол) до 60° (внешний угол)

Различные исполнения:

- TW16VAD/TW28VAD – исполнение с болтами – для быстрого выравнивания и фиксации заготовок на сварочном столе
- TWWAD – исполнение без болтов – для разнообразного перемещения по сварочному столу



### Адаптер TWA-STC для быстрозажимных устройств



TW16A-STC



TW28A-STC



Артикул	Отверстие Ø	Подходит для	Отверстие для крепежного винта	Вес	ПУ	V3
	мм					
TW16A-STC	16	STC-HH STC-IHH	M5	0,19	1	
TW28A-STC	28	STC-VH	M6	0,28	1	

3D CAD данные в зоне загрузки на сайте BESSEY

- Принадлежности для быстрозажимных устройств BESSEY с горизонтальным основанием STC
- С болтом – для непосредственного использования на сварочном столе
- Без болта – для навинчивания на удлинитель TWX

### Удлинитель TWX



Артикул	Отверстие Ø	Подходит для	Регулировка по длине	Вес	ПУ	V3
	мм					
TW16X	16	TW16A-STC TW16VAD TWVAD	15-200	0,41	1	
TW28X	28	TW28A-STC TW28VAD TWVAD TW28AV	15-300	1,76	1	

3D CAD данные в зоне загрузки на сайте BESSEY

- Принадлежность адаптера для быстрозажимных устройств BESSEY TWA-STC, TWVAD и TW28AV
- Цилиндрический элемент плавно регулируется по высоте с помощью установочного кольца в столег

### Поворотный адаптер TW28AV



Артикул	Отверстие Ø	Ширина зажима	Подходит для	Вес	ПУ	V3
	мм					
TW28AV	28	160	TW28X	0,90	1	

3D CAD данные в зоне загрузки на сайте BESSEY

- Зажимное усилие до 3000 Н
- Принадлежность для удлинителя BESSEY TW28X
- Винт с плавной регулировкой наклона от -52° до +52°
- Фиксируемая трапециевидная гайка для надежного удерживания детали
- Высококачественная рукоятка из двухкомпонентной пластмассы с винтом длиной

# Для быстрого фиксирования при самоустраивающейся ширине захвата



**Зажим в 5 раз быстрее**

## Бескомпромиссная универсальность

Конструктивный типоразмер прижимного приспособления BESSEY заменяет целый ряд типоразмеров конкурентов:

- за счет чрезвычайно большого диапазона зажима посредством запатентованной механики



YouTube >

## Быстрая готовность к использованию – с самого начала и после смены детали

ВЗажимное приспособление STC марки BESSEY подходит для зажима деталей различной толщины – без ручной подстройки прижимного винта, сохраняя почти одинаковое прижимное усилие:

- за счет автоматической подстройки высоты зажима

## Мощно и аккуратно

Даже чувствительные детали, например, шпонируемые или окрашенные поверхности, прижимаются в щадящем режиме:

- за счет подвижной прижимной пластины со съемной защитной накладкой
- за счет регулировки усилия прижима посредством установочного винта в шарнире



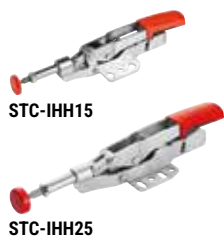


**Горизонтальный зажим с открытым плечом и горизонтальным основанием STC-НН**



Артикул	Ширина зажима	Автоматическая подстройка	Зажимное усилие	Вес	ПУ	
	мм				мм	шт
STC-НН20	35	20	1.100	0,20	6	
STC-НН20SB	35	20	1.100	0,20	3	
STC-НН50	40	35	2.500	0,38	6	
STC-НН50SB	40	35	2.500	0,38	3	
STC-НН70	60	35	2.500	0,42	6	
STC-НН70SB	60	35	2.500	0,42	3	

**Зажим с выдвижным упором на горизонтальном основании STC-ИНН**



Артикул	Ширина зажима	Автоматическая подстройка	Зажимное усилие	Вес	ПУ	
	мм				мм	шт
STC-ИНН15	25	8	1.100	0,19	6	
STC-ИНН25	35	13	2.500	0,45	6	
STC-ИНН25SB	35	13	2.500	0,46	3	

- В рабочем положении рычаг зажима располагается вертикально
- Автоматическая плавная настройка высоты зажима при примерно одинаковом усилии зажима – без изменения положения прижимного винта вручную
- Регулируемое усилие зажима до в зависимости от положения установочного винта в шарнире
- Прочные улучшенные стальные пластины с продолжительным сроком службы
- Рисунок отверстий в основании подходит для метрической и дюймовой системы
- Высококачественная маслостойкая двухкомпонентная пластмассовая ручка

**Вертикальный зажим с открытым плечом и горизонтальным основанием STC-VH**



Артикул	Ширина зажима	Автоматическая подстройка	Зажимное усилие	Вес	ПУ	
	мм				мм	шт
STC-VH20	35	20	1.100	0,22	6	
STC-VH50	40	35	2.500	0,43	6	

3D CAD-данные на сайтах „<https://bessey.partcommunity.com>“, „<https://www.traceparts.com>“ и в зоне загрузки на сайте BESSEY

Принадлежности см.: стр. 19

# Для быстрого и универсального зажима с большим усилием



## Основные преимущества:

### 1 Универсальность в использовании

Зажим для станочного стола BS, BSG а также зажим GRS с манипулятором можно поворачивать и плавно регулировать по высоте.

### 2 Быстрота использования

Настольный зажим BS отличается системой рычагов, которая обеспечивает быструю фиксацию и разблокировку детали.

### 3 Компактность

Если требуется обеспечить свободный доступ к рабочей зоне или если деталь нужно зафиксировать в узком пространстве, то в этой ситуации поможет зажим GRS с манипулятором и удобно расположенным узлом регулировки.

### 4 Специальная подвижная опорная пластина

Зажим для станочного стола BSG снабжен жароустойчивой высокоэффективной опорной пластиной. Жароустойчивая высокоэффективная опорная пластина с большой шаровой головкой внутри наклоняется до 35° и может быть заменена. Она обладает чрезвычайно долгим сроком службы за счёт великолепных характеристик скольжения и аварийного хода закалённых и пропитанных маслом вставок из металлокерамики.



### Настольный зажим BS



Артикул	Ширина зажима	Выступ	Рейка	Отверстие для крепежного винта	Вес	ПУ	
	мм						
BS2N	200	100	19,5 x 9,5	10,5	1,35	1	
BS3N	200	120	22 x 10,5	13	1,55	1	
BS4N	200	120	28 x 11	16,5	2,49	1	
BS5N	240	140	30 x 15	16,5	3,30	1	
BS6N	500	140	30 x 15	16,5	4,00	1	

- Зажимное усилие до 10000 Н
- Поворачивается и плавно регулируется по высоте
- Для сверлильных и легких фрезерных работ
- Подъемный механизм для быстрой фиксации и разблокировки

### Зажим с манипулятором GRS



Артикул	Ширина зажима	Выступ	Рейка	Отверстие для крепежного винта	Вес	ПУ	
	мм						
GRS20-12	200	123-140	28 x 11	16,5	2,81	1	

- Зажимное усилие до 7500 Н
- Поворачивается и плавно регулируется по высоте
- Удобно расположенный узел регулировки не мешает свободному доступу к рабочей зоне, что позволяет работать в очень ограниченном пространстве
- Для сверлильных и легких фрезерных работ

### Настольный зажим BSG



Артикул	Ширина зажима	Выступ	Рейка	Отверстие для крепежного винта	Вес	ПУ	
	мм						
BSG21-14	210	140	30 x 15	16,5	3,22	1	

- Зажимное усилие до 12000 Н
- Для крепления на столах и механизмах
- Долгий срок службы благодаря наличию специальной прижимной огнеупорной пластины со вставкой из металлокерамики, наклоняемой под углом до 35°

3D CAD данные в зоне загрузки на сайте BESSEY

Принадлежности см.: стр. 19

# Большая зажимная способность в компактном размере



## Основные преимущества:

### 1 Корпус и прижимные рычаги из улучшенной высококачественной стали

Зажимы BAS по размерам почти на 30 % меньше, чем аналогичные устройства от других производителей, но при этом они обеспечивают такое же высокое зажимное усилие. Благодаря самотормозящей червячной передаче на зажимную поверхность вертикально может действовать усилие до 16000 Н.

### 2 Варианты прижимных рычагов с отличной изоляцией

Для бережной фиксации детали с оптимальным распределением усилий короткий и длинный прижимной рычаг в моделях BAS снабжены наклоняемым прижимным башмаком из алюминия. Зажим BSP с острым прижимным рычагом обеспечивает наилучшие условия для угловой фиксации детали. Специальная изоляция из полиамида защищает внутреннюю поверхность от загрязнений.

### 3 Отверстие для крепления зажима: разрезное или сквозное

Модели с разрезным отверстием можно крепить и снимать быстрее. В моделях со сквозным отверстием винт, пазовый сухарь и зажим соединены в одно целое.

### 4 Компактность и универсальность

Все модели этих зажимных устройств отличаются малой габаритной высотой и небольшими размерами основания. Высоту зажимаемой детали можно увеличивать с шагом 80 мм, используя дополнительные проставки BASO производства BESSEY. При использовании нескольких проставок следует обращать внимание на точное расположение зажимаемой детали.





**Зажим BAS-C компакт, крепежное отверстие разрезное**



Артикул	Ширина зажима	Выступ	Вес	ПУ		V3
	мм			мм	кг	
BAS-C9-4	88	40	1,30	1		
BAS-C10-6	97	60	1,30	1		
BSP-C10-6	97	60	1,30	1		

- Зажимное усилие до 16000 Н
- Компактная конструкция, уменьшенная в размере на 30 % по сравнению с аналогичными моделями конкурентов
- Корпус и прижимной рычаг из усиленной высококачественной стали обеспечивают максимальную прочность и долговечность
- Прижимной рычаг доступен в трех вариантах: укороченный и удлиненный прижимной рычаг с поворотным прижимным башмаком из алюминия или остроконечный прижимной рычаг для зажатия на небольших выступах или в ограниченном пространстве
- BAS-C с открытым и BAS-CB с закрытым крепежным отверстием для M10/M12

**Зажим BAS-CB компакт, крепежное отверстие сквозное**



Артикул	Ширина зажима	Выступ	Вес	ПУ		V3
	мм			мм	кг	
BAS-CB9-4	88	40	1,30	1		
BAS-CB10-6	97	60	1,30	1		
BSP-CB10-6	97	60	1,30	1		

**Проставка BASO**



Артикул	Ширина зажима	Крепежное отверстие с резьбой	Для винта DIN 912	Вес	ПУ		V3
	мм				мм	кг	
BASO	80	M10	M10 / M12	0,45	1		

- Увеличение размера на 80 мм
- Можно крепить одну на другую
- Крепежное отверстие разрезное + винт с цилиндрической головкой
- Подходит для всех зажимных устройств BESSEY BAS

3D CAD данные в зоне загрузки на сайте BESSEY

Принадлежности см.: стр. 19

# Для безопасной и надежной резки листового металла



## Идеальные ножницы D29ASS-2



Артикул	Общая длина		Длина лезвий		↓ макс. ↑	⚙	Вес	ПУ	V4
	мм	"	мм	"					
D29ASS-2	260	10 ¼	33	1 5/16	1,2	+++	0,51	5	
D29ASSL-2	260	10 ¼	33	1 5/16	1,2	+++	0,51	5	
D29ASS-2-SB	260	10 ¼	33	1 5/16	1,2	+++	0,51	5	
D29ASSL-2-SB	260	10 ¼	33	1 5/16	1,2	+++	0,51	5	
Артикул	Комплект						Вес	ПУ	V4
DSET29-15	1 x D29ASS-2, 1 x D29ASSL-2 и 1 x D15A в сумке-раскатке						1,29	1	

- Рукоятка ERGO для удобной работы
- Для непрерывных прямых и фигурных разрезов
- Компактная головка ножниц: Высокая маневренность при фигурной резке
- Оптимальное соотношение рычагов: на 25 % меньшие усилия
- Оптимальная геометрия лезвия: Не соскальзывает даже без насечек
- Поставка праворежущих или леворежущих ножниц

## Идеальные ножницы, маленькие и маневренные D15A



Артикул	Общая длина		Длина лезвий		↓ макс. ↑	⚙	Вес	ПУ	V4
	мм	"	мм	"					
D15A	180	7	20	3/8	1,0	+++	0,18	10	
D15AL	180	7	20	3/8	1,0	+++	0,18	10	
D15A-SB	180	7	20	3/8	1,0	+++	0,18	10	
D15AL-SB	180	7	20	3/8	1,0	+++	0,18	10	
Артикул	Комплект						Вес	ПУ	V4
DSET15	1 x D15A, 1 x D15S и 1 x D15AL в сумке-раскатке						0,61	20	



- Для непрерывных прямых и фигурных разрезов
- Новая геометрия режущей головки обеспечивает исключительно малый размер – особенно пригодный для маленьких радиусов и труднодоступных мест
- Оптимальное соотношение рычагов при минимальном размере гарантирует 100% эффективность при минимальных усилиях
- Рукоятка ERGO для удобной работы
- Поставка праворежущих и леворежущих ножниц

↓ макс. ↑ Толщина металла (600 Н/мм<sup>2</sup>)  
⚙ Стойкость



**Фигурные ножницы D16/D16L/D16S**



Артикул	Общая длина		Длина лезвий		↓ макс. ↑	⚙	Вес	ПУ		V4
	мм	"	мм	"				мм	кг	
D16	240	9 ½	40	1 ⅞	1,2	++	0,38	10		
D16L	240	9 ½	40	1 ⅞	1,2	++	0,38	10		
D16S	240	9 ½	40	1 ⅞	1,2	++	0,38	10		
Артикул	Комплект						Вес	ПУ		V4
DSET16	1 x D16, 1 x D16L и 1 x D16S в сумке-раскатке						1,23	1		

**D16/D16L**

- Для коротких прямых и фигурных разрезов
- Лезвия с микрозубцами для надежности работы

**D16S**

- Для коротких прямых и фигурных разрезов с большим радиусом вправо и влево
- Лезвие с микрозубцами для надежной работы
- Поставка только леворезущих ножниц

**Идеальные ножницы D216/D116**



Артикул	Общая длина		Длина лезвий		↓ макс. ↑	⚙	Вес	ПУ		V5
	мм	"	мм	"				мм	кг	
D216-260	260	10 ¼	30	1 ¾	1,0	++	0,49	5		
D216-260L	260	10 ¼	30	1 ¾	1,0	++	0,49	5		
D216-280	280	11	34	1 ¾	1,0	++	0,58	5		
D216-280L	280	11	34	1 ¾	1,0	++	0,58	5		
D116-260	260	10 ¼	30	1 ¾	1,0	+	0,49	5		
D116-260L	260	10 ¼	30	1 ¾	1,0	+	0,49	5		
D116-280	280	11	34	1 ¾	1,0	+	0,56	5		
D116-280L	280	11	34	1 ¾	1,0	+	0,56	5		

- Для непрерывных прямых и фигурных разрезов
- D216 – лакированные рукоятки
- D116 – покрытые пластмассой рукоятки
- Возможна поставка в право- и леворезущем исполнении

↓ макс. ↑ Толщина металла (600 Н/мм²)  
⚙ Стойкость

Режущая способность	HRC	Стойкость
Специальная высококачественная сталь	61	+++
Высококачественная сталь	59	++
Качественная сталь	56	+

# Зажимные и режущие инструменты – профессионалам от профессионалов!

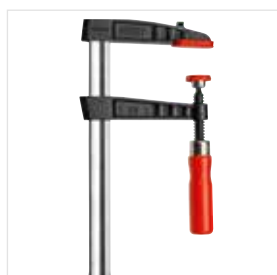


Когда дело доходит до инновационных решений для фиксации заготовок и резки металла, BESSEY – верный выбор! Независимо от того, требуются ли классические зажимы, традиционные ножницы для резки металла или специальный инструмент для особых работ, BESSEY всегда предложит идеальное решение для каждого мастера по дерево- и металлообработке, для оптимальной поддержки его в работе.



Полная информация  
о всех инструментах  
BESSEY на  
[www.bessey.de/ru-ru](http://www.bessey.de/ru-ru)

## Зажимные инструменты



Струбцины из ковкого чугуна



Корпусная струбцина



Угловой зажим

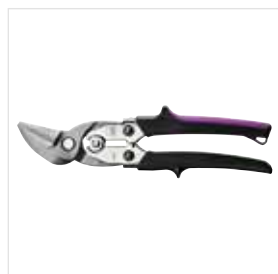


Инструменты для установки дверных коробок

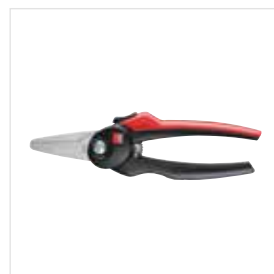
## Режущие инструменты



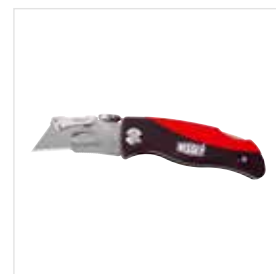
Ручные ножницы для резки листового металла



Высокоэффективные ножницы с лезвиями HSS



Комбинированные ножницы



Резак – Multitool и Нож

BESSEY  
Imagefilm



BESSEY Tool GmbH & Co. KG ■ Mühlwiesenstraße 40  
74321 Bietigheim-Bissingen, Germany  
Fon +49 7142 401-0 ■ Fax +49 7142 401-452  
E-Mail: [tool-info@bessey.de](mailto:tool-info@bessey.de)

Ваш продавец:

Все информации на  
[www.bessey.de](http://www.bessey.de)

