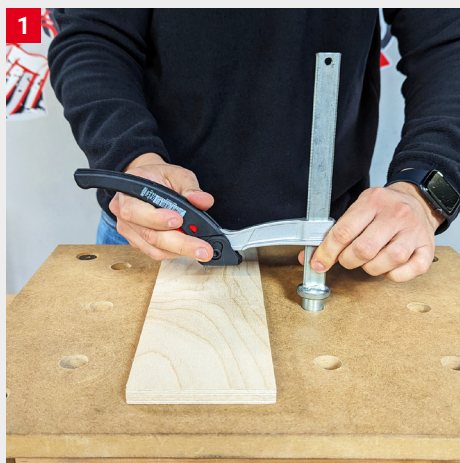


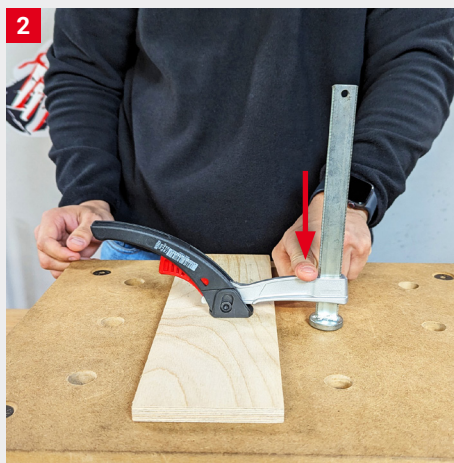
# Conselhos de utilização: TW20-15-8KLI-SET

**Nota:**

Certifique-se de que os furos utilizados estão em boas condições e têm um diâmetro contínuo de 20 mm. Se pretender utilizar uma placa de MDF auto-perfurada como mesa multifunções, certifique-se de que tem um furo preciso (utilize uma broca guiada, como uma broca de coluna). Além disso, a mesa multifunções deve ter uma espessura de painel de, pelo menos, 19 mm.



- Inserir o parafuso num orifício da sua mesa multifunções.



- Pressione o suporte deslizante contra a peça de trabalho a fixar.
- Antes de fixar, certifique-se de que a alavanca de fixação está totalmente aberta.



- Fixar a peça de trabalho: puxe a alavanca de fixação enquanto pressiona o braço deslizante contra a peça de trabalho.

